

**РЕГИОНАЛНА ЗДРАВНА ИНСПЕКЦИЯ - РУСЕ**



**2017**

**ЗДРАВЕОПАЗВАНЕ**

**КРАТЪК  
СТАТИСТИЧЕСКИ  
СПРАВОЧНИК**



**РУСЕ 2018**

**МИНИСТЕРСТВО НА ЗДРАВЕОПАЗВАНЕТО**

**РЕГИОНАЛНА ЗДРАВНА ИНСПЕКЦИЯ**

**З Д Р А В Е О П А З В А Н Е**

**НА НАСЕЛЕНИЕТО ОТ ОБЛАСТ РУСЕ**

**/Кратък статистически справочник/**

**2017 г.**

# **СЪДЪРЖАНИЕ**

## **ПРЕДГОВОР**

### **ГОДИШЕН СТАТИСТИЧЕСКИ АНАЛИЗ НА ЗДРАВНО -ДЕМОГРАФСКОТО СЪСТОЯНИЕ НА НАСЕЛЕНИЕТО В ОБЛАСТ РУСЕ ЗА ПЕРИОДА 2013-2017 ГОДИНА**

## **РАЗДЕЛ I**

### **ДЕМОГРАФСКИ ПОКАЗАТЕЛИ**

Демографски показатели в Област Русе през периода 2013 - 2017 г.

Население към 31.12.2017 г. по възраст за РБ и област Русе

Мъртвородени и умрели деца на възраст до 1 г. в Област Русе 2013 – 2017 г.

Раждания и аборти в Област Русе през периода 2013 - 2017 г.

Перинатална, неонатална и постнеонатална детска смъртност и мъртвораждаемост в Област Русе през периода 2013 - 2017 г.

Детска смъртност от 0 - 1 г. в Област Русе и РБ на 1000 живородени деца през периода 2013 - 2017 г.

Раждаемост в Област Русе и РБ на 1000 души население през периода 2013 - 2017 г.

Смъртност в Област Русе и РБ на 1000 души население през периода 2012 - 2017 г.

## **РАЗДЕЛ II**

### **ЗАБОЛЕВАЕМОСТ И БОЛЕСТНОСТ**

Структура на регистрираната болестност на населението по класове болести в Област Русе за 2013 - 2017 г.

Структура на регистрираната заболяемост на населението по класове болести в Област Русе за 2013 - 2017 г.

Заболеваемост от инфекциозни болести на 100 000 души, регистрирана в Област Русе през периода 2013 - 2017 г.

Болестност от туберкулоза на 100 000 души, регистрирана в Област Русе през периода 2013 - 2017 г.

Заболеваемост от туберкулоза на 100 000 души, регистрирана в Област Русе през периода 2013 – 2017 г.

Заболеваемост от сифилис на 100 000 души, регистрираната в Област Русе през периода 2013 - 2017 г.

Болестност и заболяемост от злокачествени новообразувания на 100 000 души, регистрирани в Област Русе през периода 2013 - 2017 г.

### **РАЗДЕЛ III**

#### **ЗДРАВНИ И ЛЕЧЕБНИ ЗАВЕДЕНИЯ**

Осигуреност на населението в Област Русе с болнични легла през периода 2013 - 2017 г.

ЛЗ за болнична и извънболнична помощ и леглови фонд в Област Русе през периода 2013 - 2017 г.

Легла в лечебните заведения за болнична помощ по видове към 31.12.2017 г.

Детски здравни заведения и места в тях в Област Русе през периода 2013 - 2017 г.

Осигуреност на децата до 3 годишна възраст с места в детските здравни заведения в Област Русе през периода 2013 - 2017 г.

### **РАЗДЕЛ IV**

#### **ЗДРАВНИ КАДРИ**

Осигуреност със здравни кадри на населението от Област Русе през периода 2013 - 2017 г.

Висши медицински кадри с придобита специалност от здравните и лечебни заведения на Област Русе през 2017 г.

### **РАЗДЕЛ V**

#### **ДЕЙНОСТ НА ЗДРАВНИТЕ И ЛЕЧЕБНИ ЗАВЕДЕНИЯ**

Амбулаторна дейност на лечебните заведения в Област Русе през периода 2013 – 2017 г.

Дейност на Центъра за спешна медицинска помощ в Област Русе през 2013 - 2017 г.

Диспансеризирани в ЛЗ за извънболнична помощ в Област Русе към 31.12.2013 г. - 31.12.2017 г. по групи заболявания.

Болни, оставени в края на год. под наблюдение с псих. заболявания на 100 000 души население от Област Русе през периода 2013 - 2017 г.

Хоспитализация на населението в лечебните заведения за болнична помощ в Област Русе през периода 2013 - 2017 г.

Хоспитализирана заболяемост по класове болести в Област Русе за 2017 г.

Преминали болни през стационарите на лечебните заведения за болнична помощ и диспансерите от Област Русе през периода 2013 - 2017 г.

Използваемост на леглата /% спрямо норматива/ в стационарите на лечебните заведения за болнична помощ и диспансерите /вкл. дом. стационар/ от Област Русе през периода 2013 - 2017 г.

Среден престой на един болен в стационарите на лечебните заведения за болнична помощ и диспансерите /вкл. дом. стационар/ от Област Русе през периода 2013 - 2017 г.

Оборот на леглата в стационарите на лечебните заведения за болнична помощ и диспансерите от Област Русе през периода 2013 - 2017 г.

Легалитет /%/ в стационарите на лечебните заведения за болнична помощ и диспансерите /вкл. дом. стац-р/ от Област Русе през периода 2013 - 2017 г.

Дейност на стационарите на болничните лечебни заведения и диспансерите за 2017 г.

## **РАЗДЕЛ VI**

### **ФИНАНСИРАНЕ И ЗАПЛАЩАНЕ НА ТРУДА**

Фактически разходи и структурата им по параграфи в УМБАЛ - Русе АД и МБАЛ „Юлия Вревска” Бяла ЕООД за 2015 г., 2016 г. и 2017 г.

Фактически разходи и структурата им по параграфи в специализираните центрове и СБАЛПФЗ /бивши диспансери/ от Област Русе за 2015 г., 2016 г. и 2017 г.

Икономически показатели за дейността на многопрофилните болници за активно лечение, ДПБ - Бяла и специализираните центрове и СБАЛПФЗ /бивши диспансери/ в Област Русе през 2015 г., 2016 г. и 2017 г.

Численост на персонала и размер на достигнатите средни месечни брутни заплати в здравеопазването за текущо възнаграждение през 2017 г. в Област Русе

Настоящият справочник е съставен от РЕГИОНАЛНА  
ЗДРАВНА ИНСПЕКЦИЯ - РУСЕ.

Той съдържа данни за здравеопазването на населението от  
Област Русе по следните раздели:

- ДЕМОГРАФСКИ ПОКАЗАТЕЛИ
- ЗАБОЛЕВАЕМОСТ И БОЛЕСТНОСТ
- ЗДРАВНИ И ЛЕЧЕБНИ ЗАВЕДЕНИЯ
- ЗДРАВНИ КАДРИ
- ДЕЙНОСТ НА ЗДРАВНИТЕ И ЛЕЧЕБНИТЕ ЗАВЕДЕНИЯ
- ФИНАНСИРАНЕ И ЗАПЛАЩАНЕ НА ТРУДА

Данните с малки изключения са дадени в динамика за  
периода 2013 – 2017 г.

Справочникът е предназначен за ръководствата на  
лечебните и здравните заведения, членовете на медицинските съвети,  
за всички медицински специалисти, научни работници и студенти,  
нуждаещи се от поднесената база данни. Същият може да подпомогне  
вземането на управленски решения от изпълнителната власт -  
Областна администрация, Общински съвет, Община.

Служителите на Регионална здравна инспекция - Русе се  
надяват, че той ще бъде полезен и ще приемат с благодарност  
предложения за подобряването му.

**☎082/ 83-45-14**

# **Р А З Д Е Л І**

## **ДЕМОГРАФСКИ ПОКАЗАТЕЛИ**

**ДЕМОГРАФСКИ ПОКАЗАТЕЛИ В ОБЛАСТ РУСЕ  
ЗА ПЕРИОДА 2013-2017 г.**

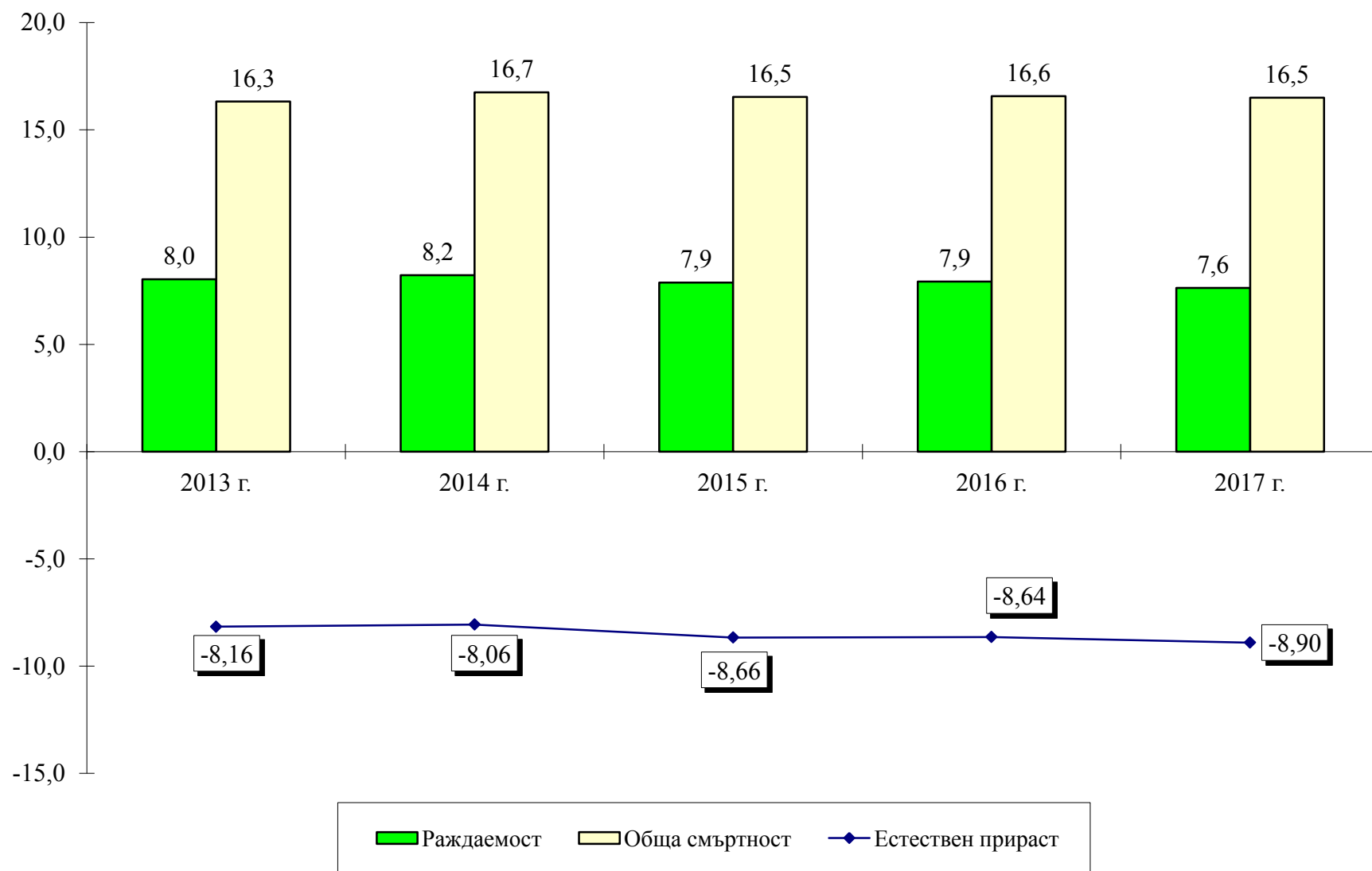
	<b>2013 г.</b>	<b>2014 г.</b>	<b>2015 г.</b>	<b>2016 г.</b>	<b>2017 г.</b>
Население	229 784	227 685	225 674	223489	221336
в градовете	177 475	176 298	174 653	173505	172312
в селата	52 309	51 387	51 021	49984	49024
Живородени	1847	1 873	1 778	1772	1688
в градовете	1435	1520	1433	1435	1321
в селата	412	353	345	337	367
Умрели	3700	3813	3733	3703	3675
в градовете	2439	2493	2410	2421	2425
в селата	1261	1320	1323	1282	1250
от тях деца до 1 г.	13	16	12	12	16
Естествен прираст	-1853	-1940	-1955	-1931	-1987
в градовете	-1004	-973	-977	-986	-1104
в селата	-849	-967	-978	-945	-883

<b>Показатели на 1000 души население</b>	<b>2013 г.</b>	<b>2014 г.</b>	<b>2015 г.</b>	<b>2016 г.</b>	<b>2017 г.</b>
Раждаемост	8,0	8,2	7,9	7,9	7,6
в градовете	8,1	8,6	8,2	8,3	7,7
в селата	7,9	6,9	6,8	6,7	7,5
Обща смъртност	16,3	16,7	16,5	16,6	16,5
в градовете	13,7	14,1	13,8	14,0	14,1
в селата	24,1	25,7	25,9	25,6	25,5
Детска смъртност	7,0	8,5	6,7	6,8	9,5
Естествен прираст	-8,2	-8,1	-8,7	-8,6	-8,9
в градовете	-5,7	-5,7	-5,6	-5,7	-6,4
в селата	-16,2	-16,2	-19,2	-18,9	-17,9

*по данни на НСИ*



ДЕМОГРАФСКИ ПОКАЗАТЕЛИ В ОБЛАСТ РУСЕ ЗА ПЕРИОДА 2013-2017 г.



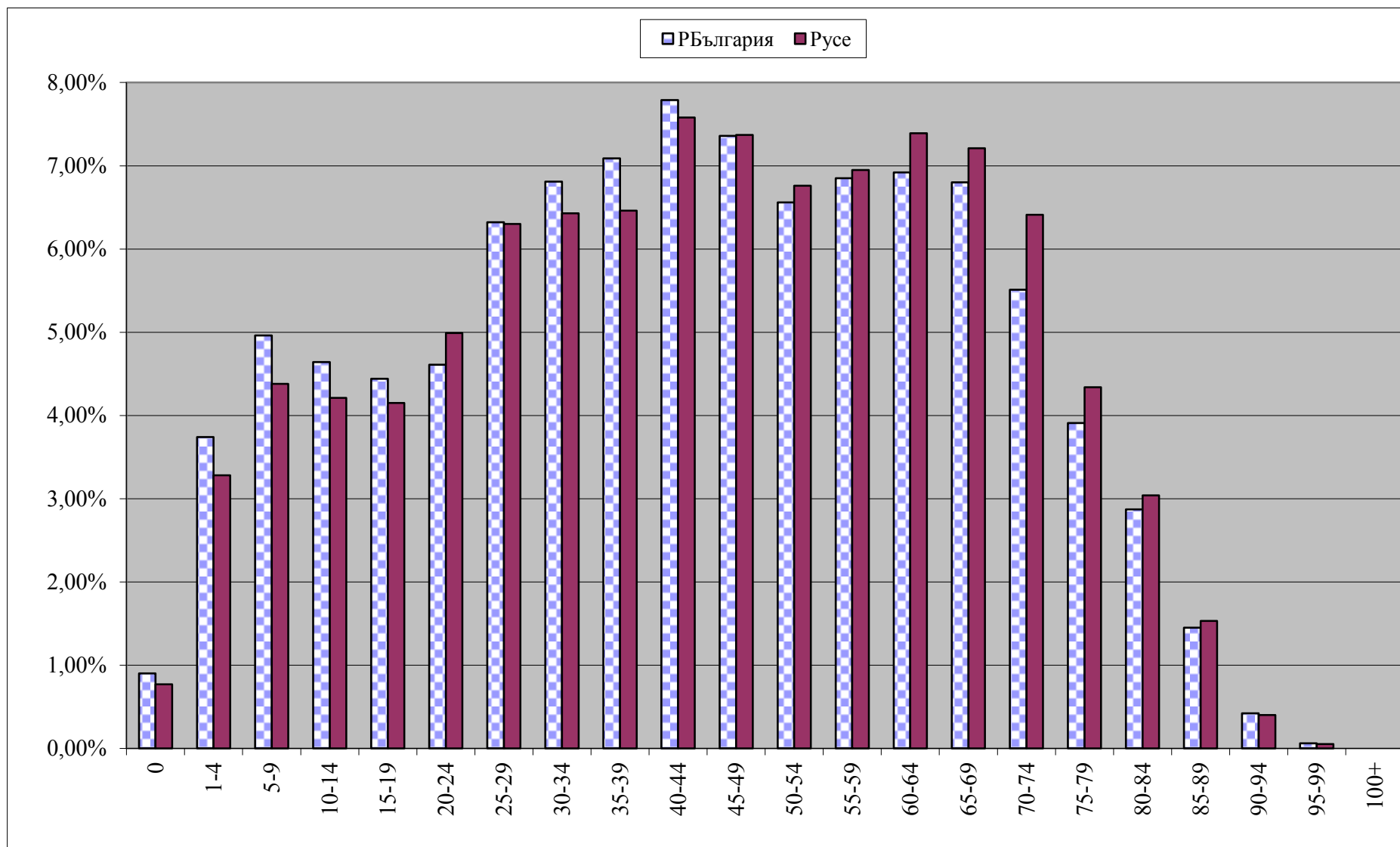
по данни на НСИ

**НАСЕЛЕНИЕ КЪМ 31.12.2017 г. ПО ВЪЗРАСТ ЗА Р БЪЛГАРИЯ И ОБЛАСТ  
РУСЕ**

възраст	РБългария		Русе	
	население	относ. дял	население	относ. дял
0	63792	0,90%	1699	0,77%
1-4	263959	3,74%	7263	3,28%
5-9	349423	4,96%	9702	4,38%
10-14	327202	4,64%	9323	4,21%
15-19	313032	4,44%	9180	4,15%
20-24	325198	4,61%	11046	4,99%
25-29	445237	6,32%	13937	6,30%
30-34	479767	6,81%	14222	6,43%
35-39	499654	7,09%	14303	6,46%
40-44	548897	7,79%	16771	7,58%
45-49	518543	7,36%	16314	7,37%
50-54	462785	6,56%	14956	6,76%
55-59	483089	6,85%	15375	6,95%
60-64	487548	6,92%	16358	7,39%
65-69	479638	6,80%	15963	7,21%
70-74	388263	5,51%	14196	6,41%
75-79	275717	3,91%	9601	4,34%
80-84	202086	2,87%	6732	3,04%
85-89	101920	1,45%	3380	1,53%
90-94	29861	0,42%	896	0,40%
95-99	4215	0,06%	115	0,05%
100+	208	0,00%	4	0,00%
<b>общо</b>	<b>7050034</b>	<b>100,00%</b>	<b>221336</b>	<b>100,00%</b>

*по данни на НСИ*

НАСЕЛЕНИЕ КЪМ 31.12.2017 г. ПО ВЪЗРАСТ ЗА РЪБЛГАРИЯ И  
ОБЛАСТ РУСЕ



по данни на НСИ

МЪРТВОРОДЕНИ И УМРЕЛИ ДЕЦА НА ВЪЗРАСТ  
ДО 1 ГОДИНА В ЛЕЧЕБНИТЕ ЗАВЕДЕНИЯ ОТ ОБЛАСТ РУСЕ  
ПРЕЗ ПЕРИОДА 2013 - 2017 г.

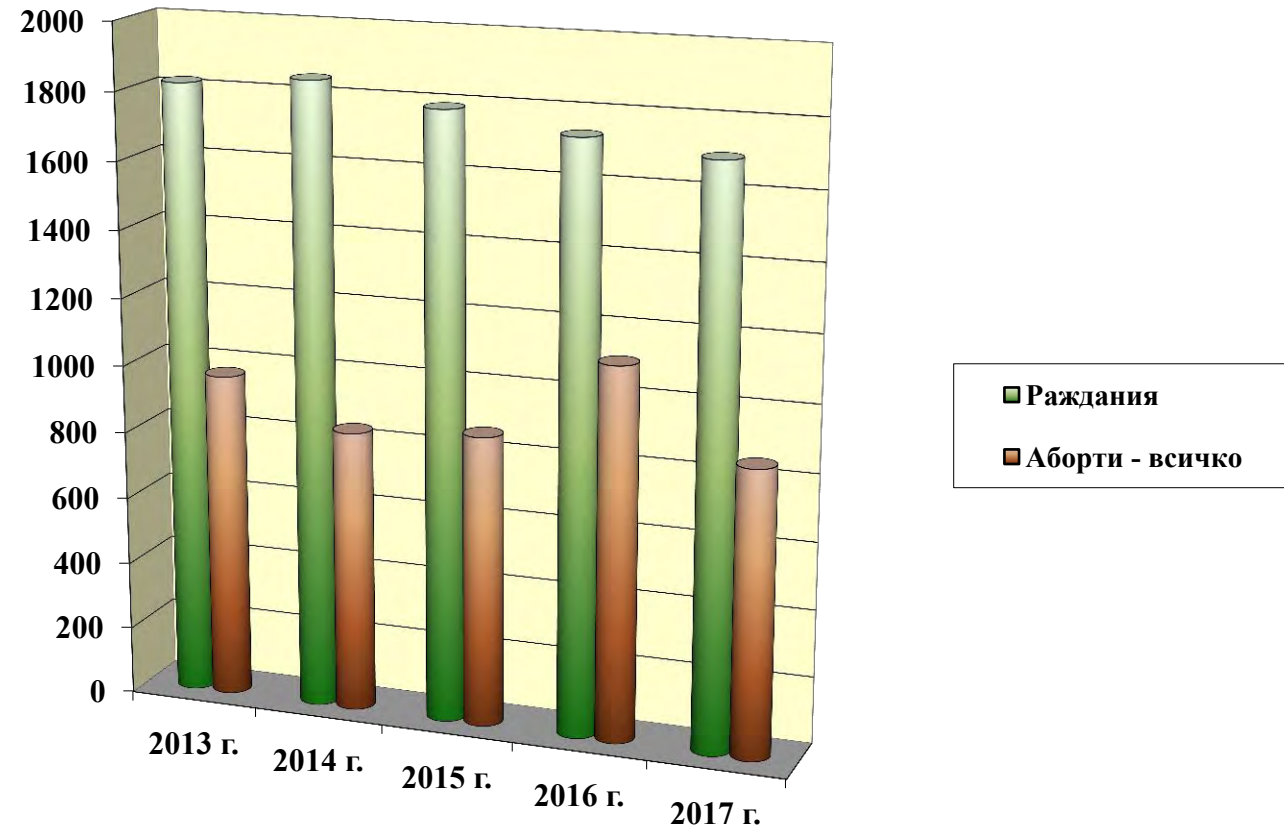
Години	Мъртво- родени	Умрели деца до 1 година в това число на възраст:						
		Всичко	от 0 до 6 дни		от 7 до 28 дни		над 28 дни	
			брой	%	брой	%	брой	%
2013 г.	9	9	5	55,56	0	0	4	44,44
2014 г.	12	11	8	72,73	1	9,09	2	18,18
2015 г.	9	9	7	77,78	2	22,22	0	0
2016 г.	9	7	4	57,14	0	0	3	42,86
2017 г.	3	10	7	70,00	0	0	3	30,00

Забележка: Данните за мъртвородени са взети от „Съобщение за раждане”, а за починалите деца до 1 година от „Съобщенията за смърт” получени и обработени в Регионална здравна инспекция – Русе.

**РАЖДАНИЯ И АБОРТИ В ЛЕЧЕБНИТЕ ЗАВЕДЕНИЯ ОТ ОБЛАСТ РУСЕ  
ПРЕЗ ПЕРИОДА 2013 - 2017 ГОДИНА**

<b>Показатели</b>	<b>2013 г.</b>	<b>2014 г.</b>	<b>2015 г.</b>	<b>2016 г.</b>	<b>2017 г.</b>
<b>Раждания</b>	1821	1850	1791	1738	1701
<b>Аборти - всичко</b>	971	839	866	1110	854
<b>в т.ч. Аборти по желание</b>	460	369	374	623	490
от тях: на жени без деца	118	60	97	142	118
на жени с 1 дете	137	131	103	221	154
на жени с 2 деца	170	141	126	219	179
на жени с 3 и повече деца	35	37	48	41	39
<b>Аборти по медицински показания</b>	211	185	169	148	88
<b>Криминални аборти</b>	0	0	0	0	0
<b>Спонтанни аборти</b>	300	285	323	339	276
<b>съотношение раждания/аборти</b>	1/0,53	1/0.45	1/0.48	1/0.64	1/0.50

Раждания и аборти в ЛЗ от област Русе за периода 2013 - 2017 г.



ПЕРИНАТАЛНА, НЕОНАТАЛНА И ПОСТНЕОНАТАЛНА ДЕТСКА СМЪРТНОСТ  
И МЪРТВОРАЖДАЕМОСТ В ЛЕЧЕБНИТЕ ЗАВЕДЕНИЯ ОТ ОБЛАСТ РУСЕ  
ПРЕЗ ПЕРИОДА 2013-2017 г.

Детска смъртност: в т.ч.	2013 г.	2014 г.	2015 г.	2016 г.	2017 г.
	на 1000 живородени	на 1000 живородени	на 1000 живородени	на 1000 живородени	на 1000 живородени
- Перинатална	8,77	12,52	10,71	9,06	7,01
- Неонатална	0,00	5,68	6,06	0,00	0,00
- Постнеонатална	2,53	1,27	0,00	2,11	2,12
Мъртва раждаемост	5,64	7,51	6,02	6,27	2,10

Забележка: Изчисленията са направени по данни на РЗИ – Русе.

ДЕТСКА СМЪРТНОСТ ОТ 0 - 1 г. В ОБЛАСТ РУСЕ  
НА 1000 ЖИВОРОДЕНИ ДЕЦА ПРЕЗ ПЕРИОДА 2013-2017 г.

Година	Област Русе	Р България
2013 г.	7,0	7,3
2014 г.	8,5	7,6
2015 г.	6,7	6,6
2016 г.	6,8	6,5
2017 г.	9,5	6,4

*по данни на НСИ*

РАЖДАЕМОСТ В ОБЛАСТ РУСЕ И РБ НА 1000 ДУШИ НАСЕЛЕНИЕ  
ПРЕЗ ПЕРИОДА 2013-2017 г.

Години	Област Русе	Р България
2013 г.	8,0	9,2
2014 г.	8,2	9,4
2015 г.	7,8	9,2
2016 г.	7,9	9,1
2017 г.	7,6	9,0

*по данни на НСИ*

СМЪРТНОСТ В ОБЛАСТ РУСЕ И РБ НА 1000 ДУШИ НАСЕЛЕНИЕ  
ПРЕЗ ПЕРИОДА 2013 – 2017 г.

Години	Област Русе	Р България
2013 г.	16,0	14,4
2014 г.	16,7	15,1
2015 г.	16,5	15,3
2016 г.	16,5	15,1
2017 г.	16,5	15,5

*по данни на НСИ*



## **РАЗДЕЛ II**

### **ЗАБОЛЕВАЕМОСТЬ И БОЛЕСТНОСТЬ**

**СТРУКТУРА НА РЕГИСТРИРАНАТА БОЛЕСТНОСТ НА НАСЕЛЕНИЕТО ПО КЛАСОВЕ БОЛЕСТИ  
В ОБЛАСТ РУСЕ ПРЕЗ 2013 - 2017 г.**

Класове болести по МКБ10	2013 г.		2014 г.		2015 г.		2016 г.		2017 г.	
	на 1000 души	отн. дял	на 1000 души	отн. дял	на 1000 души	отн. дял	на 1000 души	отн. дял	на 1000 души	отн. дял
Инфекциозни и паразитни болести	48,45	1,72	57,56	2,08	58,40	2,11	72,36	2,37	73,56	2,50
Новообразувания	42,66	1,51	43,06	1,55	49,45	1,79	53,73	1,76	49,59	1,69
Болести на кръвта и кръвотв.органи	20,85	0,74	18,46	0,67	18,68	0,68	18,35	0,62	17,85	0,61
Б-ти на ендокр. система	170,55	6,05	166,23	6,00	159,31	5,77	188,30	6,16	167,88	5,71
Психични и поведенчески разстройства	61,17	2,17	59,29	2,14	55,90	2,02	57,18	1,87	54,13	1,84
Болести на нервната с-ма	124,94	4,43	130,03	4,69	127,83	4,63	138,54	4,53	127,79	4,34
Болести на окото и придагъците му	199,70	7,08	204,15	7,37	190,32	6,89	203,38	6,65	188,25	6,40
Болести на ухото и мастоидния израстък	74,87	2,65	77,88	2,81	75,61	2,74	84,66	2,77	81,30	2,76
Болести на органите на кръвообращението	702,11	24,89	640,57	23,12	637,34	23,07	696,11	22,77	678,41	23,06
Болести на дихателната система	472,99	16,77	487,83	17,61	458,91	16,61	495,72	16,22	490,64	16,64
Болести на храносмил. система	132,42	4,69	126,30	4,56	136,46	4,94	152,91	5,00	146,63	4,98
Болести на кожата и подкожната тъкан	114,51	4,06	111,94	4,04	113,57	4,11	122,89	4,02	120,75	4,10
Болести на костно-мускулната с-ма	228,31	8,09	226,57	8,18	245,41	8,88	286,39	9,37	282,35	9,60
Болести на пикочо-половата с-ма	234,41	8,31	229,69	8,29	238,39	8,63	263,61	8,62	245,76	8,35
Бременност, раждане и послеродов период	21,21	0,75	20,89	0,75	27,69	1,00	27,54	0,90	24,32	0,83
Някои състояния, възникващи през перинаталния период	2,58	0,09	2,44	0,09	2,88	0,10	2,17	0,07	2,06	0,07
Вродени аномалии	7,51	0,27	8,19	0,30	6,66	0,24	7,11	0,23	6,49	0,22
Симпт.,пр. и откл. от нормата, открити при кл. и лаб. изсл.	47,18	1,67	53,61	1,94	51,41	1,86	66,90	2,19	63,18	2,15
Травми и отравяния	114,29	4,06	105,55	3,81	108,28	3,92	118,65	3,88	121,11	4,12
<b>ВСИЧКО:</b>	<b>2820,69</b>	<b>100,00</b>	<b>2770,25</b>	<b>100,00</b>	<b>2762,50</b>	<b>100,00</b>	<b>3056,50</b>	<b>100,00</b>	<b>2942,06</b>	<b>100</b>

**СТРУКТУРА НА РЕГИСТРИРАНАТА ЗАБОЛЕВАЕМОСТ НА НАСЕЛЕНИЕТО ПО КЛАСОВЕ БОЛЕСТИ  
В ОБЛАСТ РУСЕ ПРЕЗ 2013 -2017 г.**

Класове болести по МКБ10	2013 г.		2014 г.		2015 г.		2016 г.		2017 г.	
	на 1000 души	отн. дял	на 1000 души	отн. дял	на 1000 души	отн. дял	на 1000 души	отн. дял	на 1000 души	отн. дял
Инфекциозни болести и паразитози	30,93	2,96	34,66	3,54	37,08	3,66	46,43	4,28	48,23	4,43
Новообразувания	16,25	1,55	15,75	1,61	20,45	2,02	21,51	1,98	17,89	1,64
Болести на кръвта и кръвотворните органи	6,52	0,62	5,09	0,52	5,25	0,52	5,54	0,51	5,73	0,53
Б-ти на ендокринната система	21,66	2,07	19,29	1,97	24,42	2,41	33,49	3,09	33,39	3,07
Психични разстройства	12,15	1,16	10,29	1,05	10,57	1,04	10,56	0,97	10,05	0,92
Болести на нервната система	40,51	3,88	39,05	3,99	42,42	4,19	42,46	3,92	39,11	3,59
Болести на окото и придатъците му	67,13	6,42	57,64	5,88	50,30	4,96	54,08	4,99	51,98	4,47
Болести на ухото	40,52	3,88	41,10	4,19	41,97	4,14	45,00	4,15	45,22	4,15
Болести на органите на кръвообращ.	103,45	9,90	88,29	9,01	95,54	9,43	104,44	9,63	104,04	9,55
Болести на дихателната система	305,58	29,23	287,99	29,39	266,80	26,32	295,67	27,26	299,37	27,49
Болести на храносмилателната с-ма	57,24	5,47	52,05	5,31	55,04	5,43	61,82	5,70	64,07	5,88
Болести на кожата и подкожната тъкан	67,62	6,47	60,83	6,21	64,94	6,41	61,99	5,72	68,08	6,25
Болести на костно-мускулната с-ма	69,90	6,69	73,11	7,46	84,46	8,33	85,74	7,91	92,45	8,49
Болести на пикочо-половата с-ма	98,68	9,44	89,56	9,14	95,61	9,43	94,20	8,69	96,94	8,90
Бременност, раждане и послеродов период	2,99	0,29	4,32	0,44	13,06	1,29	4,38	0,40	5,58	0,51
Някои състояния, възникнали през перинаталния период	1,49	0,14	1,12	0,11	1,30	0,13	0,88	0,08	0,82	0,08
Вродени аномалии	3,60	0,34	3,69	0,38	1,94	0,19	1,60	0,15	1,51	0,14
Симпт.,пр. и откл. от нормата, открити при кл. и лаб. изсл.	33,38	3,19	37,38	3,81	34,87	3,44	45,47	4,19	42,48	3,90
Травми и отравяния	65,87	6,30	58,70	5,99	67,52	6,66	69,19	6,38	62,22	5,71
<b>ВСИЧКО:</b>	<b>1045,47</b>	<b>100,00</b>	<b>979,88</b>	<b>100,00</b>	<b>1013,55</b>	<b>100,00</b>	<b>1084,45</b>	<b>100,00</b>	<b>1089,17</b>	<b>100,00</b>

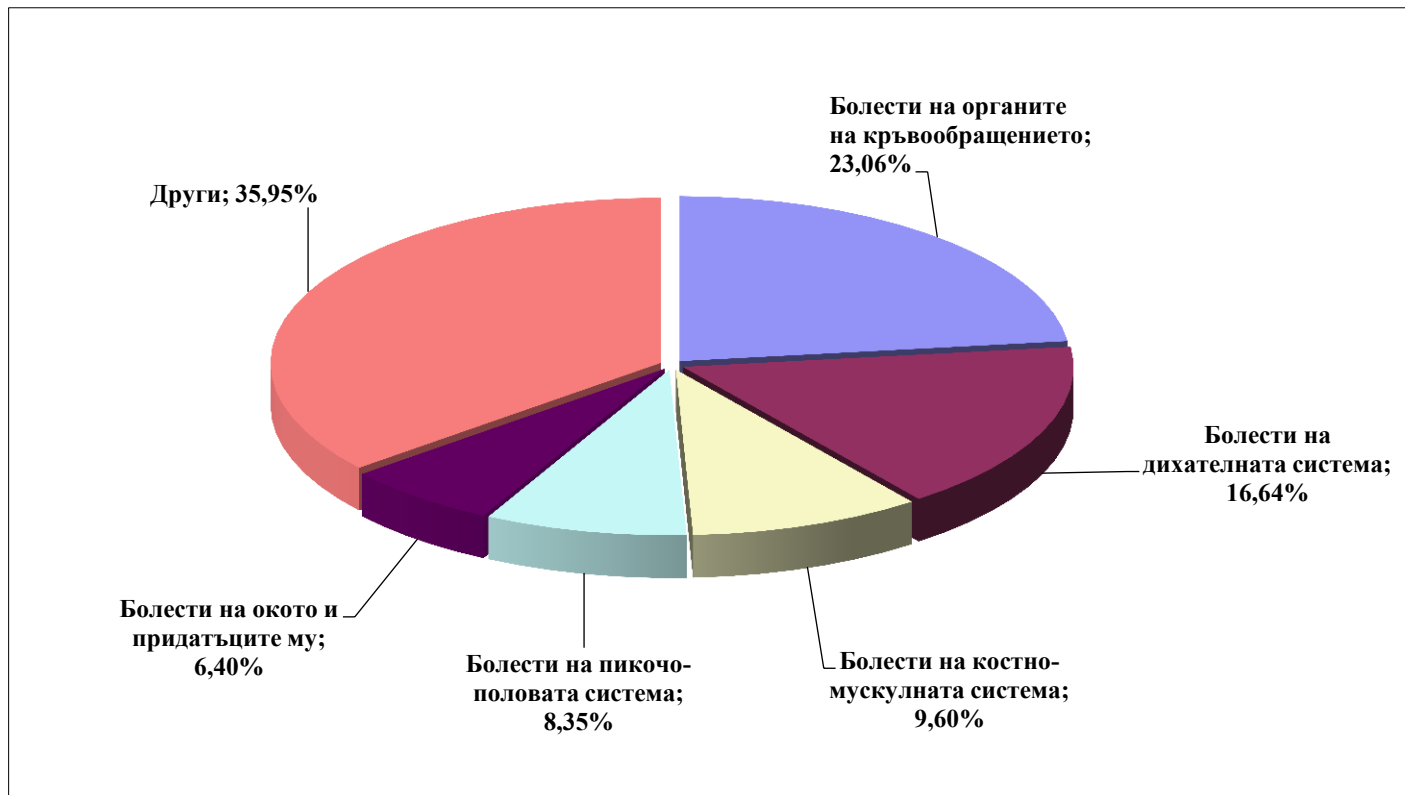
Структура на болестността по причини в Област Русе

Болести на органите на кръвообращението	23,06%
Болести на дихателната система	16,64%
Болести на костно-мускулната система	9,60%
Болести на пикочо-половата система	8,35%
Болести на окото и придатъците му	6,40%
Други	35,95%

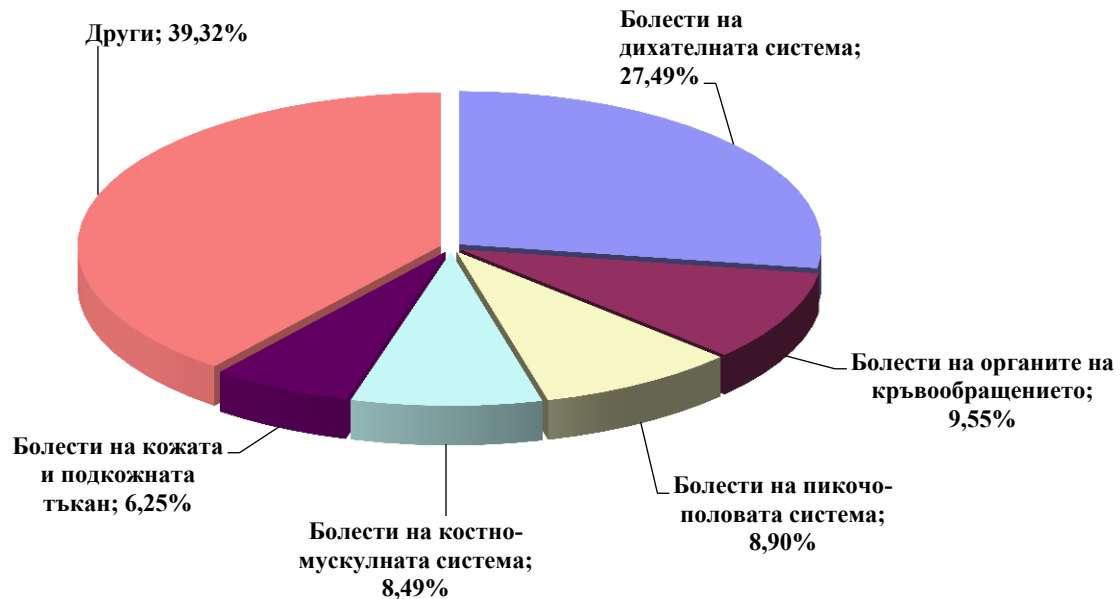
Структура на заболяемостта по причини в Област Русе

Болести на дихателната система	27,49%
Болести на органите на кръвообращението	9,55%
Болести на пикочо-половата система	8,90%
Болести на костно-мускулната система	8,49%
Болести на кожата и подкожната тъкан	6,25%
Други	39,32%

## Структура на болестността по причини в Област Русе за 2017 г.



## Структура на заболяемостта по причини в Област Русе за 2017 г.



**ЗАБОЛЕВАЕМОСТ ОТ ИНФЕКЦИОЗНИ БОЛЕСТИ НА 100 000 ДУШИ, РЕГИСТРИРАНА В ОБЛАСТ РУСЕ  
ЗА ПЕРИОДА 2013 - 2017 г.**

Заболявания	2013 г.		2014 г.		2015 г.		2016 г.		2017 г.	
	Брой	на 100 000 души	Брой	на 100 000 души	Брой	на 100 000 души	Брой	на 100 000 души	Брой	на 100 000 души
Салмонелоза	24	10,44	15	6,59	63	27,92	37	16,56	30	13,55
Дизентерия - остра	0	0,00	6	2,64	1	0,44	0	0,00	0	0,00
Колиентерити	5	2,18	13	5,71	31	13,74	24	10,74	16	7,23
Гастроентерит, ентероколит	555	241,53	562	246,83	501	222,00	593	265,34	541	244,42
Виросни хепатити	14	6,09	12	5,27	15	6,65	10	4,47	26	11,75
Туберкулоза	52	22,63	51	22,40	43	19,05	30	13,42	44	19,88
Скарлатина	210	91,39	211	92,67	152	67,35	71	31,77	107	48,34
Варицела	1061	461,74	762	334,67	922	408,55	1980	885,95	610	275,60
Ламблиоза (жиардиаза)	90	39,17	37	16,25	21	9,31	23	10,29	31	14,01
Рубеола	0	0,00	0	0,00	0	0,00	0	0,00	0	0,00
Епидемичен паротит	1	0,44	0	0,00	2	0,89	5	2,24	0	0,00
Серозен менингит, вирусни енцефалити и менингоенцефалити	3	1,31	4	1,76	8	3,54	3	1,34	1	0,45
Антракс	0	0,00	0	0,00	0	0,00	0	0,00	0	0,00
Марсилска треска	8	3,48	4	1,76	7	3,10	6	2,68	3	1,36
Лаймска болест	16	6,96	17	7,47	15	6,65	20	8,95	30	13,55
Бруцелоза	0	0,00	1	0,44	0	0,00	0	0,00	0	0,00
Други	209	90,95	227	99,70	199	88,18	253	113,20	327	147,74
<b>ВСИЧКО:</b>	<b>2248</b>	<b>978,31</b>	<b>1922</b>	<b>844,15</b>	<b>1980</b>	<b>877,37</b>	<b>3055</b>	<b>1366,96</b>	<b>1766</b>	<b>797,88</b>

**БОЛЕСТНОСТ ОТ ТУБЕРКУЛОЗА НА 100 000 ДУШИ, РЕГИСТРИРАНА В ОБЛАСТ РУСЕ  
ПРЕЗ ПЕРИОДА 2013 - 2017 г.**

	2013 г.		2014 г.		2015 г.		2016 г.		2017 г.	
	брой	на 100 000 души	брой	на 100 000 души	брой	на 100 000 души	брой	на 100 000 души	брой	на 100 000 души
Активна туберкулоза всички форми	59	25,68	120	52,70	134	59,38	112	50,11	103	46,54
Белодробна туберкулоза - всичко	47	20,45	97	42,60	103	45,64	89	39,82	87	39,31
Извънбелодробна туберкулоза - всичко	0	0,00	0	0,00	0	0,00	23	10,29	16	7,23

**ЗАБОЛЕВАЕМОСТ ОТ ТУБЕРКУЛОЗА НА 100 000 ДУШИ, РЕГИСТРИРАНА В ОБЛАСТ РУСЕ  
ПРЕЗ ПЕРИОДА 2013 - 2017 г.**

	2013 г.		2014 г.		2015 г.		2016 г.		2017 г.	
	брой	на 100 000 души	брой	на 100 000 души	брой	на 100 000 души	брой	на 100 000 души	брой	на 100 000 души
Активна туберкулоза всички форми	46	20,02	48	21,08	39	17,28	28	12,53	41	18,52
Белодробна туберкулоза - всичко	36	15,67	38	16,69	23	10,19	22	9,84	34	15,36
Извънбелодробна туберкулоза - всичко	0	0,00	0	0,00	0	0,00	6	2,68	7	3,16



**Забележка: Данните са получени след обработка на годишните статистически отчети на лечебните заведения за болнична помощ.**

Болестност и заболяемост от активна туберкулоза на 100 000 души от област Русе

	2013 г.	2014 г.	2015 г.	2016 г.	2017 г.
Болестност	25,68	52,70	59,38	50,11	46,54
Заболеваемост	20,02	21,08	17,28	12,53	18,52

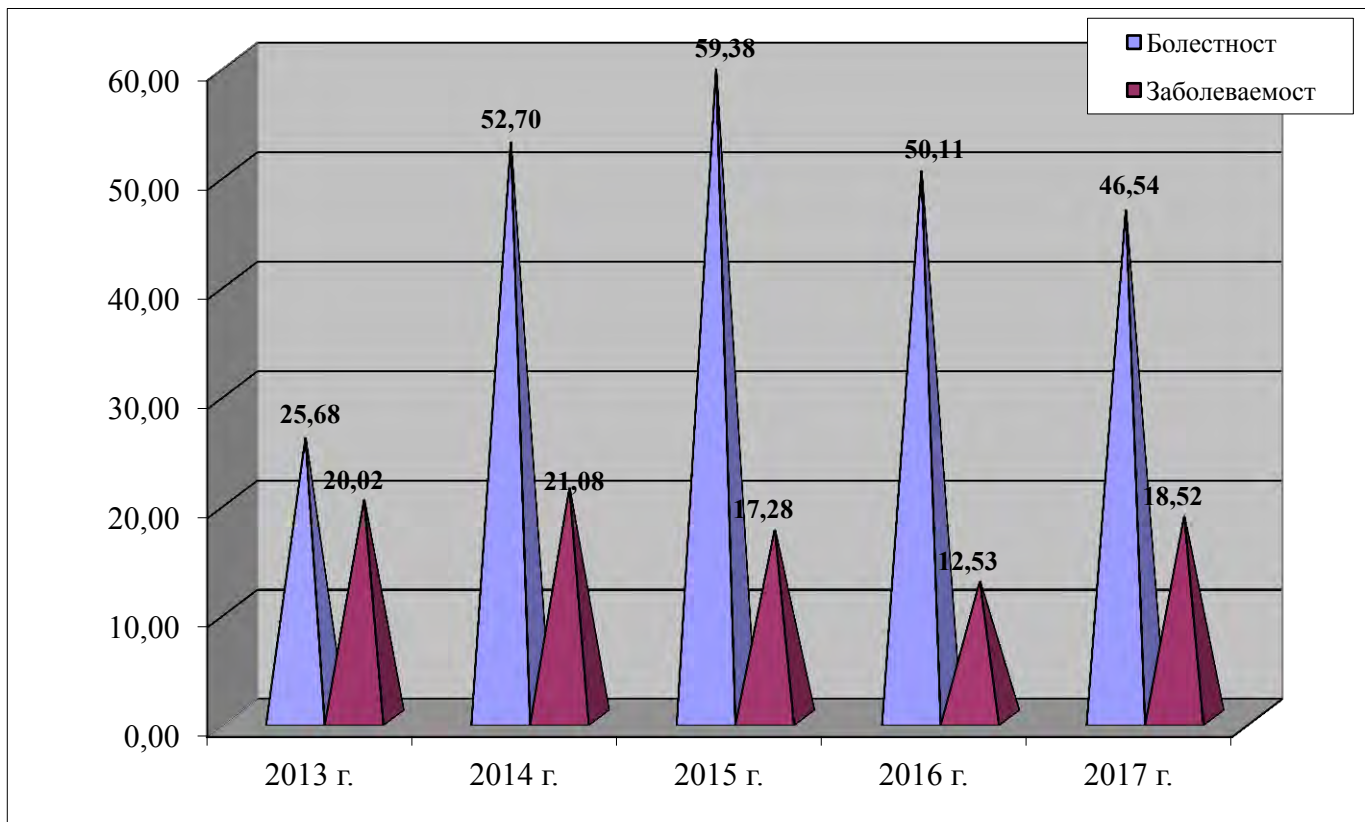
Болестност и заболяемост от злокачествени новообразувания на 100 000 души от област Русе

	2013 г.	2014 г.	2015 г.	2016 г.	2017 г.
Болестност	5247,10	5341,59	5356,84	5566,72	5740,59
Заболеваемост	513,96	509,04	537,50	569,60	578,76

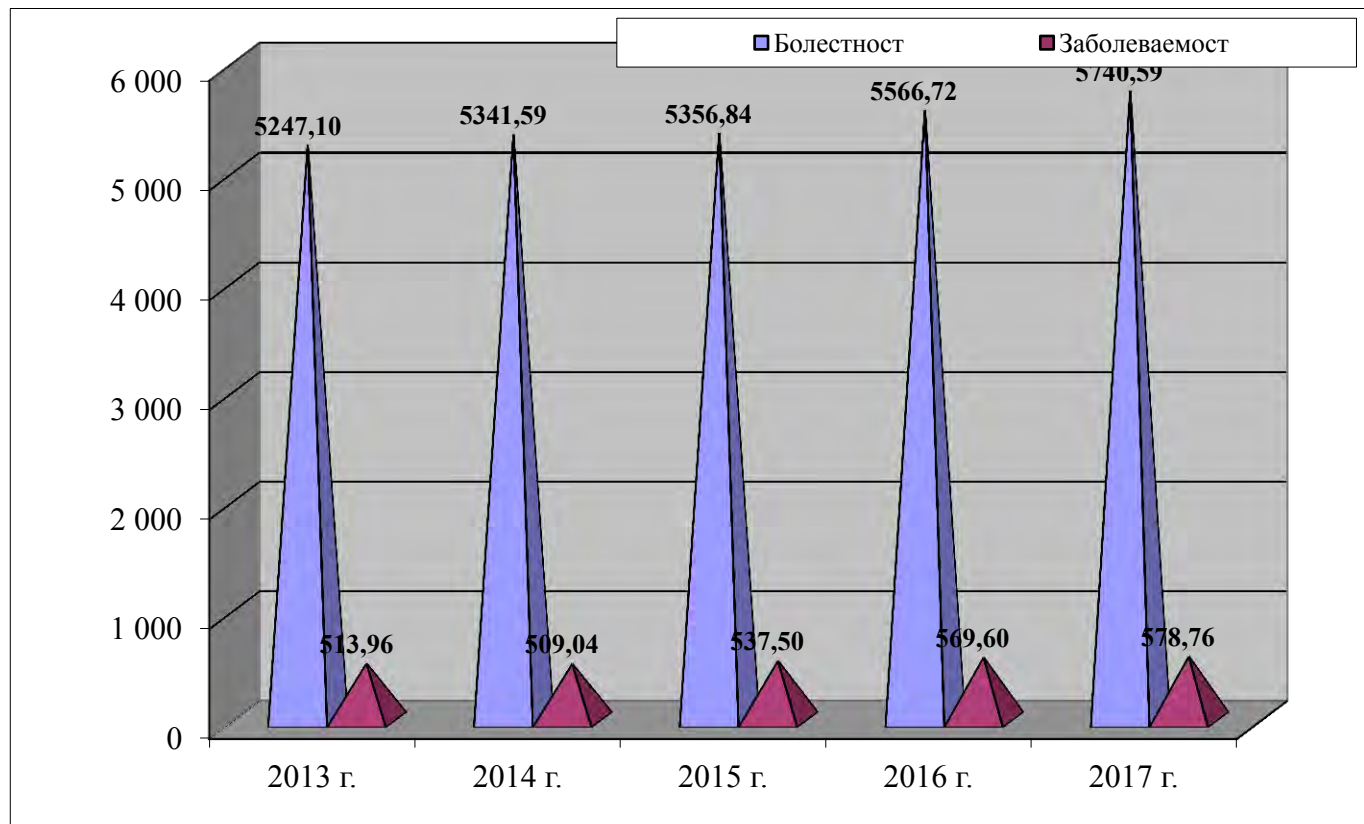
Заболеваемост от Сифилис на 100 000 души в област Русе

	2013 г.	2014 г.	2015 г.	2016 г.	2017 г.
Заболеваемост	3,05	0,88	5,76	6,71	9,04

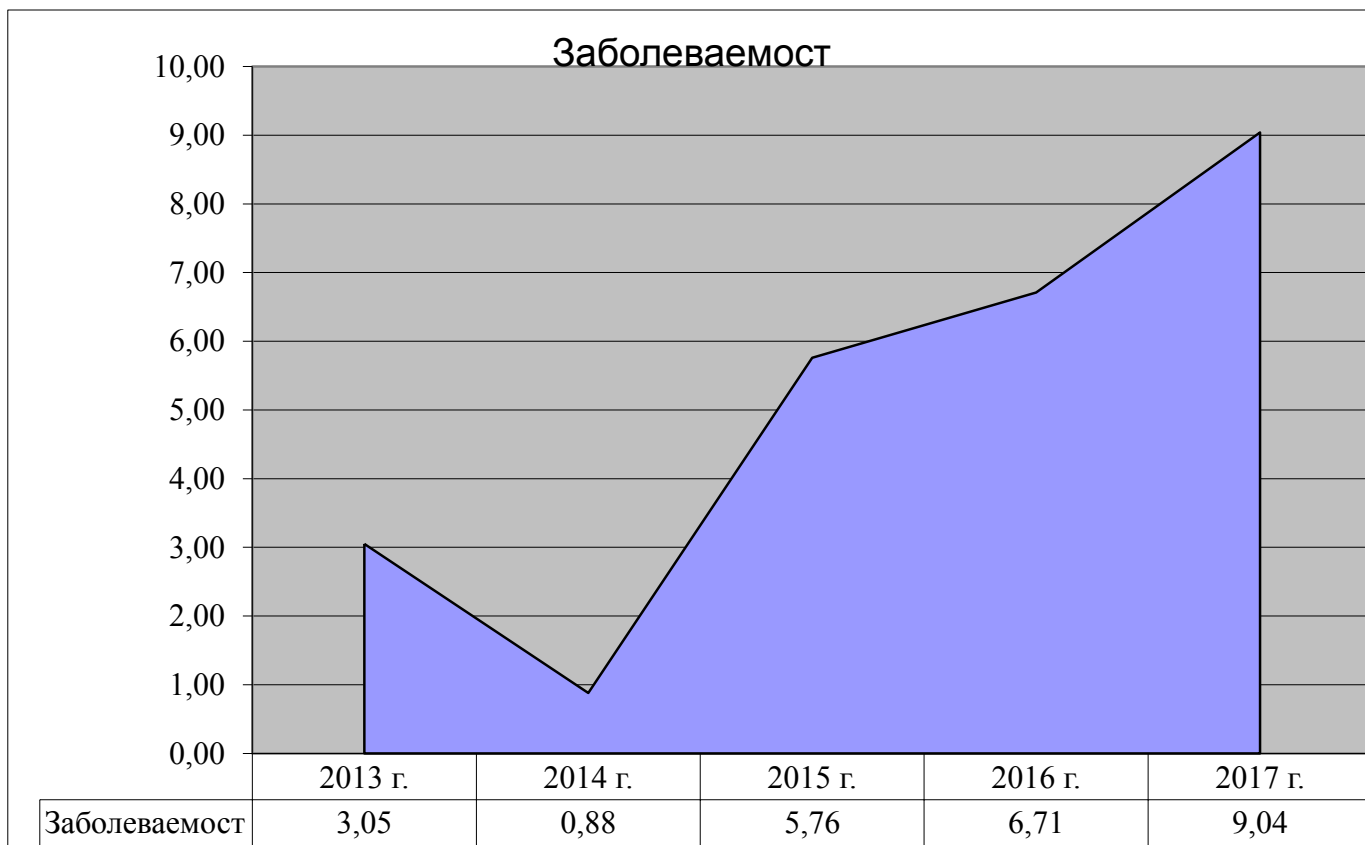
## Болезнот и заболяемост от туберкулоза на 100 000 души от област Русе



## Болестност и заболяемост от злокачествени новообразувания на 100 000 души от област Русе



### Заболѐваемост от сифилис на 100 000 души



## **Р А З Д Е Л Ш**

### **ЗДРАВНИ И ЛЕЧЕБНИ ЗАВЕДЕНИЯ**

**ОСИГУРЕНОСТ НА НАСЕЛЕНИЕТО В ОБЛАСТ РУСЕ С БОЛНИЧНИ ЛЕГЛА  
/ВКЛЮЧИТЕЛНО В ДКЦ, ТДКЦ, МЦ, МДЦ/  
ПРЕЗ ПЕРИОДА 2013 - 2017 ГОДИНА**

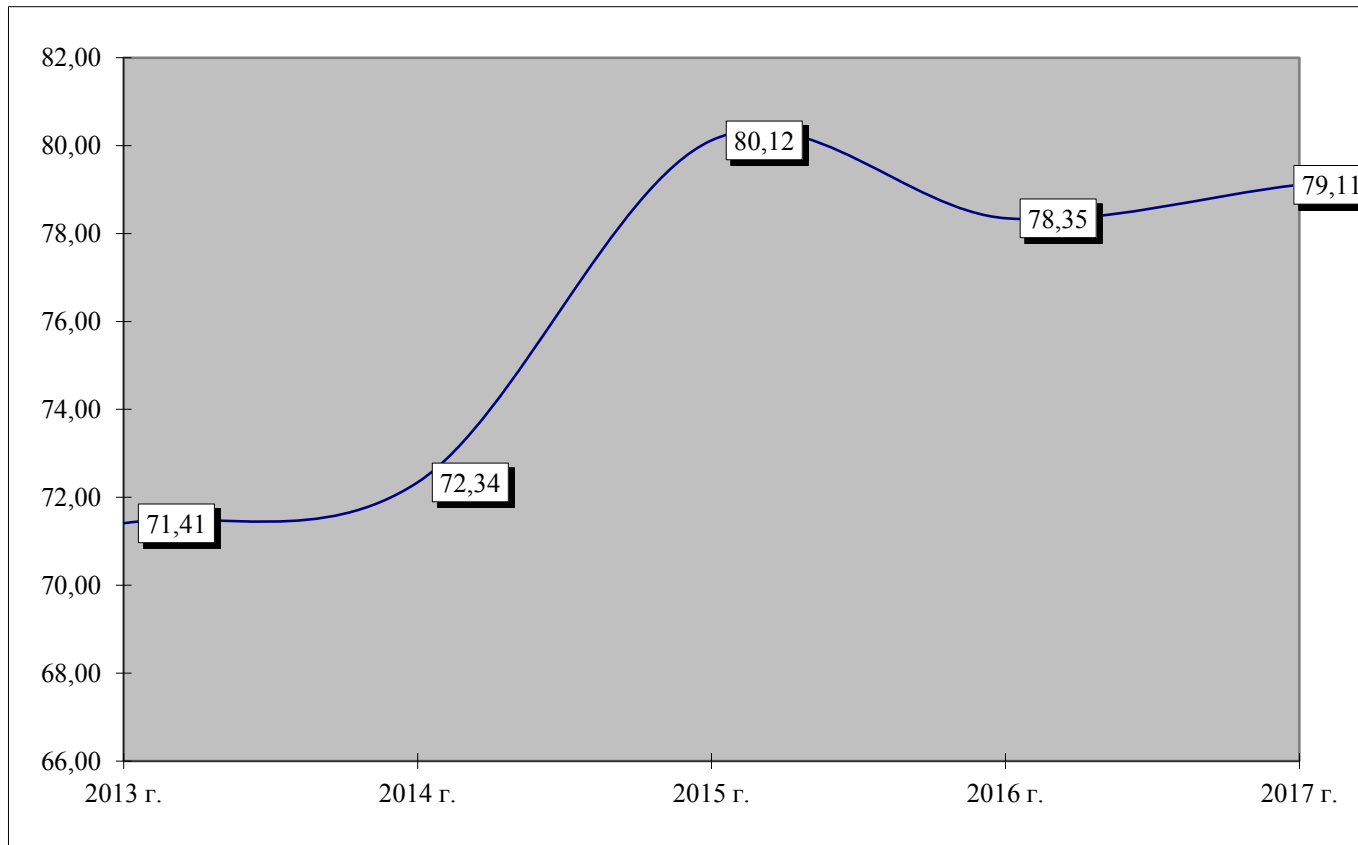
	<b>БОЛНИЧНИ ЛЕГЛА</b>	<b>БРОЙ НА 10 000 ДУШИ НАСЕЛЕНИЕ</b>
2013 г.	1641	71,41
2014 г.	1647	72,34
2015 г.	1824	80,82
2016 г.	1751	78,35
2017 г.	1751	79,11

Осигуреност с болнични легла на 10 000 души

	2013 г.	2014 г.	2015 г.	2016 г.	2017 г.
	71,41	72,34	80,12	78,35	79,11



## Осигуреност с болнични легла на 10 000 души



**ЛЕЧЕБНИ ЗАВЕДЕНИЯ ЗА БОЛНИЧНА И ИЗВЪНБОЛНИЧНА ПОМОЩ И  
ЛЕГЛОВИ ФОНД В ОБЛАСТ РУСЕ ПРЕЗ ПЕРИОДА 2013 – 2017 г.**

ЗАВЕДЕНИЯ	2013 г.		2014 г.		2015 г.		2016 г.		2017 г.	
	Брой	Легла	Брой	Легла	Брой	Легла	Брой	Легла	Брой	Легла
УМБАЛ „Канев“ АД	1	580	1	580	1	580	1	570	1	550
УМБАЛ „Медика Русе“ ООД	1	140	1	152	1	262	1	312	1	312
МБАЛ „Юлия Вревска“ Бяла ЕООД	1	105	1	105	1	105	1	105	1	123
ДПБ – Бяла	1	290	1	270	1	270	1	270	1	270
СБАЛФРМ „Медика“ ООД	1	70	1	70	1	90	1	90	1	90
СБАЛ „Медика Кор“ ЕАД	1	40	1	40	1	40	1	40	1	45
КОЦ Русе ЕООД	1	137	1	151	1	151	1	141	1	132
СБАЛПФЗ Русе ЕООД	1	95	1	95	1	95	1	90	1	90
ЦПЗ Русе ЕООД	1	175	1	175	1	215	1	115	1	115
ДЦ „Руриком“ ООД									1	2
ДКЦ	3	x	3	4	3	13	3	15	3	15
МЦ	11	5	12	5	11	2	11	2	13	4
ДЦ	2	x	2	x	2	x	2	x	2	2
МДЦ					1	1	1	1	1	1
АПИМП,АСИМП,АПИДП, ИПСДП	499	x	493	x	491	x	481	x	479	x
СМДЛ, СМТЛ	48	x	49	x	49	x	50	x	50	x
ХОСПИСИ										
<b>ОБЩО</b>	<b>572</b>	<b>1641</b>	<b>568</b>	<b>1647</b>	<b>566</b>	<b>1824</b>	<b>557</b>	<b>1751</b>	<b>548</b>	<b>1751</b>

**ЗАБЕЛЕЖКА:**

- ДКЦ - Диагностично-консултативен център
- МЦ - Медицински център
- ДЦ - Дентален център
- МДЦ - Медико - дентален център
- АПИМП - Амбулатория за първична извънболнична медицинска помощ
- АСИМП - Амбулатория за специализирана извънболнична медицинска помощ
- АПИДП - Амбулатория за първична извънболнична дентална помощ
- АСИДП - Амбулатория за специализирана извънболнична дентална помощ
- СМДЛ - Самостоятелна медико-диагностична лаборатория
- СМТЛ - Самостоятелна медико-техническа лаборатория
- ДЦ „Руриком“ – Диализен център

**ДЕТСКИ ЗДРАВНИ ЗАВЕДЕНИЯ И МЕСТА В ТЯХ В ОБЛАСТ РУСЕ  
ПРЕЗ ПЕРИОДА 2013 – 2017 г.**

	2013 г.		2014 г.		2015 г.		2016 г.		2017 г.	
	ДЗ	места	ДЗ	места	ДЗ	места	ДЗ	места	ДЗ	места
Детски заведения - ДЗ	22	879	22	959	21	838	23	826	24	826
ДМСГД	1	70	1	135	Закрит	-	Закрит	-	Закрит	-
ДЯ +ОДЗ	21	809	21	824	21	838	-	-	-	-
Самостоятелни детски ясли	-	-	-	-	-	-	12	597	12	557
ДГ с яслени групи	-	-	-	-	-	-	11	229	12	269
От тях:	21	809	21	824	21	838	23	826	24	826
в градовете	18	740	18	755	18	765	20	755	21	760
в селата	3	69	3	69	3	73	3	71	3	66

**Забележка:** От 2016 г. ОДЗ (обединени детски заведения) са трансформирани в яслени групи към детски градини. Към информацията през 2017 г. са включени 1 частна самостоятелна детска ясла и 1 частна детска градина с яслена група.

**ОСИГУРЕНОСТ НА ДЕЦАТА ДО 3 ГОДИШНА ВЪЗРАСТ С МЕСТА В ДЕТСКИТЕ  
ЗДРАВНИ ЗАВЕДЕНИЯ НА ОБЛАСТ РУСЕ ПРЕЗ ПЕРИОДА 2013 – 2017 г.**

<b>Показатели</b>	<b>2013 г.</b>	<b>2014 г.</b>	<b>2015 г.</b>	<b>2016 г.</b>	<b>2017 г.</b>
Деца до 3 годишна възраст	4682	4771	4658	4496	4334
Осигуреност на 100 деца в детски ясли	17,28	17,27	17,99	-	-
Осигуреност на 100 деца в детски ясли и ДМСГД	18,77	20,1	-	-	-
Осигуреност на 100 деца в самостоятелни детски ясли	-	-	-	13,28	12,85
Осигуреност на 100 деца в самостоятелни детски ясли, детски градини с яслени групи и частни детски заведения	-	-	-	18,37	19,06

**ДЕТСКИ ЗДРАВНИ ЗАВЕДЕНИЯ И МЕСТА В ТЯХ В ОБЛАСТ РУСЕ  
ПРЕЗ ПЕРИОДА 2013 – 2017 г.**

	2013 г.		2014 г.		2015 г.		2016 г.		2017 г.	
	ДЗ	места	ДЗ	места	ДЗ	места	ДЗ	места	ДЗ	места
Детски заведения - ДЗ	22	879	22	959	21	838	23	826	24	826
ДМСГД	1	70	1	135	Закрит	-	Закрит	-	Закрит	-
ДЯ +ОДЗ	21	809	21	824	21	838	-	-	-	-
Самостоятелни детски ясли	-	-	-	-	-	-	12	597	12	557
ДГ с яслени групи	-	-	-	-	-	-	11	229	12	269
От тях:	21	809	21	824	21	838	23	826	24	826
в градовете	18	740	18	755	18	765	20	755	21	760
в селата	3	69	3	69	3	73	3	71	3	66

**Забележка:** От 2016 г. ОДЗ (обединени детски заведения) са трансформирани в яслени групи към детски градини. Към информацията през 2017 г. са включени 1 частна самостоятелна детска ясла и 1 частна детска градина с яслена група.

## **Р А З Д Е Л І V**

### **З Д Р А В Н И К А Д Р И**

**ОСИГУРЕНОСТ СЪС ЗДРАВНИ КАДРИ НА НАСЕЛЕНИЕТО ОТ ОБЛАСТ РУСЕ  
ПРЕЗ ПЕРИОДА 2013 - 2017 ГОДИНА**

<b>ПОКАЗАТЕЛИ</b>	<b>2013 г.</b>	<b>2014 г.</b>	<b>2015 г.</b>	<b>2016 г.</b>	<b>2017 г.</b>
Лекари	719	714	753	744	768
Лекари по дентална медицина	201	200	201	201	215
Специалисти по здравни грижи	1489	1508	1505	1589	1608
- фелдшери	154	159	148	142	138
- акушерки	130	136	150	136	161
- медицински сестри	911	906	909	994	986
- медицински лаборанти	142	151	149	146	155
- ренгенови лаборанти	43	46	50	51	52
- рехабилитатори	23	25	24	22	24
- масажисти	4	3	0	0	0
- санитарни инспектори	10	11	13	14	11
- зъботехници	70	70	60	64	68
- помощник - фармацевти	1	1	1	2	2
- ортопедичен техник				1	3
- други	1		1	17	8
Друг персонал	1005	1054	1138	1278	1354
- в т.ч. санитарни	479	495	517	526	552
- кинезитерапевти	0	0	0	22	20
- др. спец. с висше немед. образование	183	185	255	153	207
- социални работници			7	6	5
<b>На 10 000 души население:</b>					
Лекари	31,29	31,36	33,37	33,29	34,70
Лекари по дентална медицина	8,75	8,78	8,91	8,99	9,71
Специалисти по здравни грижи	64,80	66,23	66,69	71,10	72,65
<b>Обслужено население от:</b>					
един лекар	319,59	318,89	299,70	300,39	288,20
един лекар по дентална медицина	1143,20	1138,43	1122,76	1111,89	1029,47

**ВИСШИ МЕДИЦИНСКИ КАДРИ С ПРИДОБИТА СПЕЦИАЛНОСТ ОТ  
ЗДРАВНИТЕ И ЛЕЧЕБНИ ЗАВЕДЕНИЯ НА ОБЛАСТ РУСЕ  
2017 ГОДИНА**

специалисти	2017 г.			
	физ. лица	от тях с прид. спец.	%	на 10 000 от населението
Лекари	768	580	75,52	34,70
Вътрешни болести	9	8	88,89	0,41
Анестезиология и интензивно лечение	45	33	73,33	2,03
Гастроентерология	16	12	75,00	0,72
Гериатрична медицина	0	0	0,00	0,00
Педиатрия	35	31	88,57	1,58
Ендокринология и болести на обмяната	22	14	63,64	0,99
Инфекциозни болести	5	5	100,00	0,23
Кардиология	59	36	61,02	2,67
Клинична алергология	3	3	100,00	0,14
Клинична хематология	2	2	100,00	0,09
Кожни и венерически болести	16	16	100,00	0,72
Лъчелечение	4	4	100,00	0,18
Нервни болести	33	27	81,82	1,49
Нефрология	17	13	76,47	0,77
Обща медицина	130	93	71,54	5,87
Пневмология и фтизиатрия	18	17	94,44	0,81
Психиатрия	27	25	92,59	1,22
Детска психиатрия	2	2	100,00	0,09
Съдебна психиатрия	1	1	100,00	0,05
Ревматология	4	3	75,00	0,18
Спешна медицина	26	4	15,38	1,17
Трансфузионна хематология	2	2	100,00	0,09
Физикална и рехабил. медицина	19	11	57,89	0,86
Клинична токсикология				0,00
Медицинска паразитология	1	1	100,00	0,05
Спортна медицина	1	1	100,00	0,05
Медицинска онкология	5	4	80,00	0,23
Гръдна хирургия				0,00
Детска хирургия	2	2	100,00	0,09
Кардиохирургия				0,00
Лицево-челюстна хирургия				0,00
Неврохирургия	6	5	83,33	0,27
Ортопедия и травматология	20	19	95,00	0,90
Очни болести	24	18	75,00	1,08
Пластично-възстановителна хирургия	7	5	71,43	0,32
Съдова хирургия	11	7	63,64	0,50
Урология	14	9	64,29	0,63



специалисти	2017 г.			
	физ. лица	от тях с прид. спец.	%	на 10 000 от населението
Ушно-носно-гърлени болести	13	11	84,62	5,82
Акушерство и гинекология	41	37	90,24	18,36
Хирургия	40	37	92,50	17,91
Клинична имунология				0,00
Клинична лаборатория	18	15	83,33	8,06
Нуклеарна медицина	4	2	50,00	1,79
Образна диагностика	31	25	80,65	13,88
Микробиология	9	7	77,78	4,03
Вирусология	2	2	100,00	0,90
Епидемиология на инфекц. болести	3	2	66,67	1,34
Патофизиология				0,00
Съдебна медицина	3	2	66,67	1,34
Токсикология				0,00
Обща и клинична патология	5	3	60,00	2,24
Радиобиология				0,00
Трудова медицина	1	1	100,00	0,45
Икономика на здравеопазването	1		0,00	0,45
Социална медицина и здравен мениджмънт	6	5	83,33	2,69
Хранене и диетика				0,00
Други специалности	5		0,00	2,24
Лекари по дентална медицина	215		0,00	96,26
Фармацевти	8		0,00	3,58

## **РАЗДЕЛ V**

### **ДЕЙНОСТ НА ЗДРАВНИТЕ И ЛЕЧЕБНИ ЗАВЕДЕНИЯ**

**АМБУЛАТОРНА ДЕЙНОСТ НА ЛЕЧЕБНИТЕ ЗАВЕДЕНИЯ В  
ОБЛАСТ РУСЕ ПРЕЗ ПЕРИОДА 2013-2017 г.**

<b>ЗАВЕДЕНИЯ</b>	<b>2013 г.</b>	<b>2014 г.</b>	<b>2015 г.</b>	<b>2016 г.</b>	<b>2017 г.</b>
	Брой прегледи				
<b>I. Лечебни заведения за извънболнична помощ:</b>					
1. Диагностично-консултативни центрове	145 013	134 263	139 553	153 376	154 168
2. Медицински центрове	69 108	79 870	77 248	74 023	88 878
3. Дентални центрове	10 704	8 635	10 031	11 012	8 573
4. Медико – дентален център	-	-	5 820	964	282
5. Амбулатории за първична медицинска помощ	768 857	794 285	787 714	784 091	796 558
6. Амбулатории за специализирана мед. помощ	252 069	244 498	248 209	247 122	244 728
7. Амбулатории за първична дентална помощ	180 092	173 802	164 218	153 707	205 123
8. Амбулатории за специализирана дентална помощ	1 308	2 089	2 938	1 023	3 201
<b>Сбор</b>	<b>1 427 151</b>	<b>1 437 442</b>	<b>1 435 731</b>	<b>1 425 318</b>	<b>1 501 511</b>

<b>II. Лечебни заведения за болнична помощ:</b>					
1. УМБАЛ „Канев“ АД	51 373	66 696	68 543	82 167	79 926
2. МБАЛ „Юлия Вревска - Бяла“ ЕООД	17 094	13 809	16 077	18 938	19 179
3. ДПБ - Бяла	910	916	938	860	943
4. УМБАЛ „Медика Русе” ООД	10 662	7 875	10 935	19 154	27 330
5. СБАЛФРМ „Медика ” ООД	3 029	3 200	3 120	3 300	3 330
6. СБАЛК „Медика кор” ЕАД	4 550	6 265	4 588	4 639	3 066
<b>Сбор</b>	<b>87 618</b>	<b>98 761</b>	<b>104 201</b>	<b>129 058</b>	<b>133 774</b>
<b>III. Специализирани центрове и СБАЛПФЗ /бивши диспансери/:</b>					
1. КОЦ - Русе ЕООД	33 196	46 046	50 570	47 993	48 237
2. СБАЛПФЗ „Д-р Д. Граматиков“ Русе ЕООД	3 927	4 082	3 578	3 073	3 412
3. ЦПЗ - Русе ЕООД	22 675	24 652	27 429	27 875	26 652
<b>Сбор</b>	<b>59 798</b>	<b>74 780</b>	<b>81 577</b>	<b>78 941</b>	<b>78 301</b>
<b>ОБЩО</b>	<b>1 574 567</b>	<b>1 610 983</b>	<b>1 621 509</b>	<b>1 633 317</b>	<b>1 713 586</b>

**ДЕЙНОСТ НА ЦЕНТЪРА ЗА СПЕШНА МЕДИЦИНСКА ПОМОЩ В ОБЛАСТ РУСЕ  
ПРЕЗ ПЕРИОДА 2013 - 2017 г.**

	2013 г.		2014 г.		2015 г.		2016 г.		2017 г.	
	брой	%	брой	%	брой	%	брой	%	брой	%
<b>Брой амбулаторни прегледи</b>	9459	х	8783	х	8947	х	9130	х	9291	х
<b>Изпълнени повиквания</b> в т.ч.	21863	100,00	21741	100,00	22714	100,00	21802	100,00	21229	100,00
спешна мед. помощ	21606	98,82	21477	98,79	22267	98,03	21482	98,53	20961	98,74
неотложна мед.помощ	257	1,18	264	1,21	447	1,97	320	1,47	268	1,26
превоз на болни	0	0,00	0	0,00	0	0,00	0	0,00	0	0,00
<b>Обслужени лица при изпълнени повиквания</b>	21371	х	21316	х	22314	х	21367	х	20796	х

**ДИСПАНСЕРИЗИРАНИ В ЛЕЧЕБНИТЕ ЗАВЕДЕНИЯ ЗА ИЗВЪНБОЛНИЧНА ПОМОЩ В  
ОБЛАСТ РУСЕ КЪМ 31.12.2013 г. - 31.12.2017 г. ПО ГРУПИ ЗАБОЛЯВАНИЯ**

ЗАБОЛЯВАНИЯ	2013 г.			2014 г.			2015 г.			2016 г.			2017 г.		
	Брой	Относителен дял	на 1000 души	Брой	Относителен дял	на 1000 души	Брой	Относителен дял	на 1000 души	Брой	Относителен дял	на 1000 души	Брой	Относителен дял	на 1000 души
<b>ОБЩО:</b>	<b>97332</b>	<b>100,00</b>	<b>423,58</b>	<b>110312</b>	<b>100,00</b>	<b>484,49</b>	<b>114581</b>	<b>100,00</b>	<b>507,73</b>	<b>118852</b>	<b>100,00</b>	<b>531,80</b>	<b>122929</b>	<b>100,00</b>	<b>555,40</b>
1. Болести на органите на кръвообращението	71022	72,97	<b>309,08</b>	79085	71,69	<b>347,34</b>	83167	72,58	<b>368,53</b>	86795	73,03	<b>388,36</b>	90308	73,46	<b>408,01</b>
2. Болести на храносмилателната система	163	0,17	<b>0,71</b>	164	0,15	<b>0,72</b>	167	0,15	<b>0,74</b>	167	0,14	<b>0,75</b>	167	0,14	<b>0,75</b>
3. Болести на пикочо-половата система	246	0,25	<b>1,07</b>	349	0,32	<b>1,53</b>	309	0,27	<b>1,37</b>	334	0,28	<b>1,49</b>	387	0,31	<b>1,75</b>
4. Болести на кръвта и кръвотворните органи	501	0,51	<b>2,18</b>	460	0,42	<b>2,02</b>	385	0,34	<b>1,71</b>	384	0,32	<b>1,72</b>	367	0,30	<b>1,66</b>
5. Болести на дихателната система	4895	5,03	<b>21,30</b>	5245	4,75	<b>23,04</b>	6503	5,68	<b>28,82</b>	6855	5,77	<b>30,67</b>	7156	5,82	<b>32,33</b>
6. Болести на ендокринната система, храненето и обмяната на веществата	15012	15,42	<b>65,33</b>	18621	16,88	<b>81,78</b>	17761	15,50	<b>78,70</b>	18037	15,18	<b>80,71</b>	18313	14,90	<b>82,74</b>
7. Болести на нервната система	2090	2,15	<b>9,10</b>	2102	1,91	<b>9,23</b>	1973	1,72	<b>8,74</b>	1991	1,68	<b>8,91</b>	1926	1,57	<b>8,70</b>
8. Болести на ухото и мастоидния израстък	0	0,00	<b>0,00</b>	12	0,01	<b>0,05</b>	1	0,00	<b>0,00</b>	0	0,00	<b>0,00</b>	0	0,00	<b>0,00</b>
9. Болести на окото и придатъците му	2451	2,52	<b>10,67</b>	3102	2,81	<b>13,62</b>	2930	2,56	<b>12,98</b>	3115	2,62	<b>13,94</b>	2694	2,19	<b>12,17</b>
10. Бременност, раждане и послеродов период	423	0,43	<b>1,84</b>	459	0,42	<b>2,02</b>	676	0,59	<b>3,00</b>	428	0,36	<b>1,92</b>	898	0,73	<b>4,06</b>
11. Болести на костно-мускулната система и на съединителната тъкан	302	0,31	<b>1,31</b>	461	0,42	<b>2,02</b>	439	0,38	<b>1,95</b>	474	0,40	<b>2,12</b>	454	0,37	<b>2,05</b>
12. Други	227	0,23	<b>0,99</b>	252	0,23	<b>1,11</b>	270	0,24	<b>1,20</b>	272	0,23	<b>1,22</b>	259	0,21	<b>1,17</b>

**БОЛНИ, ОСТАВЕНИ В КРАЯ НА ГОДИНАТА ПОД НАБЛЮДЕНИЕ  
С ПСИХИЧНИ ЗАБОЛЯВАНИЯ НА 100 000 ДУШИ НАСЕЛЕНИЕ ОТ  
ОБЛАСТ РУСЕ ПРЕЗ ПЕРИОДА 2013 - 2017 г.**

Територия	2013 г.	2014 г.	2015 г.	2016 г.	2017 г.
Област Русе	1279,90	1312,34	1331,12	1353,09	1378,00

**Хоспитализирана заболеваемост по класове болести  
в Област Русе за 2017 г.**

	НАИМЕНОВАНИЕ НА БОЛЕСТИТЕ	Изписани и умрели болни	На 10 000 души от населението	Относителен дял
	ПО МКБ-10			
	<b>ОБЩО I - XIX клас</b>	<b>64782</b>	<b>2926,86</b>	<b>90,01</b>
I	Някои инфекциозни и паразитни болести	1103	49,83	1,53
II	Новообразувания	2867	129,53	3,98
III	Болести на кръвта, кръвотворните органи и отделни нарушения, включващи имунния механизъм	299	13,51	0,42
IV	Болести на ендокринната система, разстройства на храненето и на обмяната на веществата	1856	83,85	2,58
V	Психични и поведенчески разстройства	3059	138,21	4,25
VI	Болести на нервната система	2732	123,43	3,80
VII	Болести на окото и придатъците му	2084	94,16	2,90
VIII	Болести на ухото и мастоидния израстък	1162	52,50	1,61
IX	Болести на органите на кръвообращението	14076	635,96	19,56
X	Болести на дихателната система	6978	315,27	9,70
XI	Болести на храносмилателната система	6110	276,05	8,49
XII	Болести на кожата и подкожната тъкан	3282	148,28	4,56
XIII	Болести на костно-мускулната система и на съединителната тъкан	4179	188,81	5,81
XIV	Болести на пикочо-половата система	5275	238,33	7,33
XV	Бременност, раждане и послеродов период	3590	162,20	4,99
XVI	Някои състояния, възникващи през перинаталния период	705	31,85	0,98
XVII	Вродени аномалии [пороци на развитието], деформации и хромозомни аберации	69	3,12	0,10
XVIII	Симптоми, признаци и отклонения от нормата, открити при клинични и лабораторни изследвания, неклассифицирани другаде	660	29,82	0,92
XIX	Травми, отравяния и някои други последици от въздействието на външни причини	4696	212,17	6,52
XXI	Фактори, влияещи върху здравното съст. на населението и контакта със здравните служби /без изписаните новородени здрави/	7188	324,76	9,99
	<b>Общо</b>	<b>71970</b>	<b>3251,62</b>	<b>100,00</b>

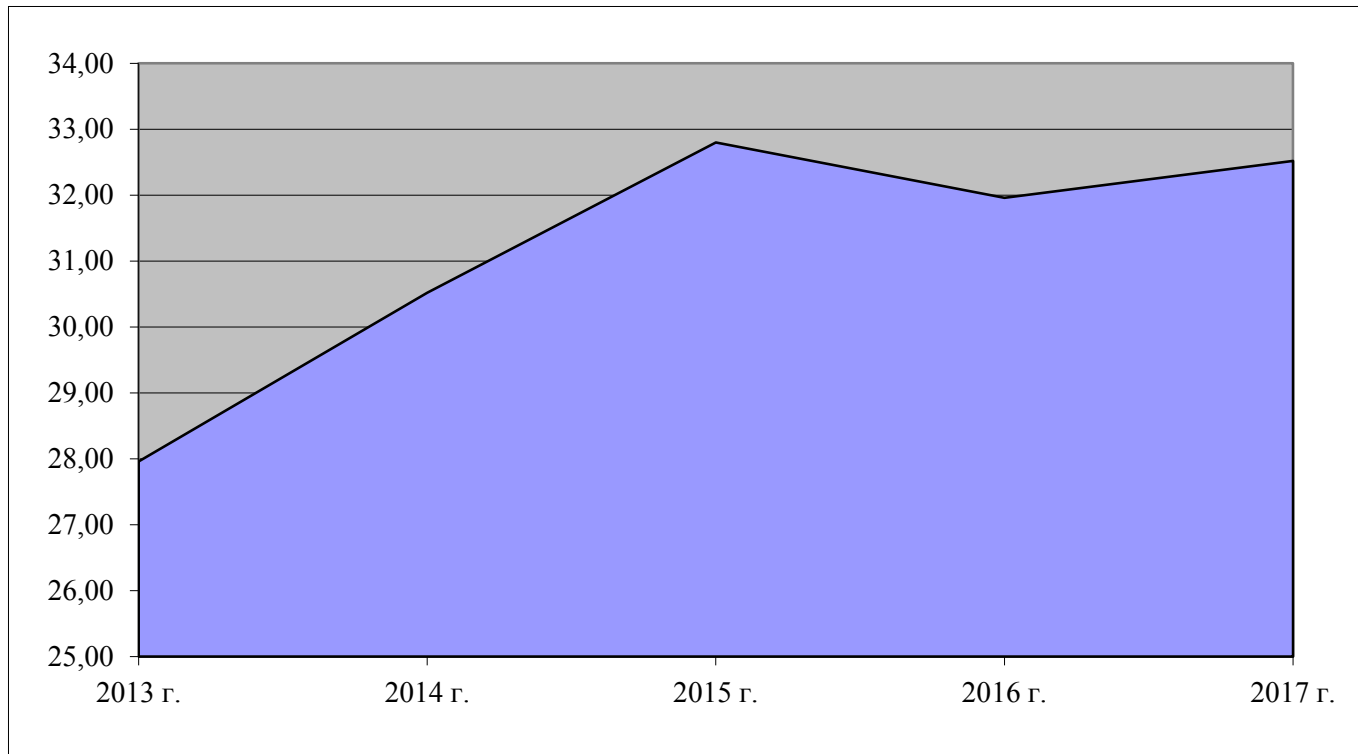
Забележка: Преминалите болни на места за краткотраен престой (дневен стационар) не са включени в информацията отразена в таблицата.



Хоспитализация на 100 души от област Русе в ЛЗ за болнична помощ

	2013 г.	2014 г.	2015 г.	2016 г.	2017 г.
на 100 души население	27,96	30,52	32,80	31,96	32,52

### Хоспитализация на 100 души от област Русе в ЛЗ за болнична помощ



	2013 г.	2014 г.	2015 г.	2016 г.	2017 г.
брой хоспитализации	64242	69484	74025	71425	71970
на 100 души население	27,96	30,52	32,80	31,96	32,52

**ПРЕМИНАЛИ БОЛНИ ПРЕЗ ЛЕЧЕБНИТЕ ЗАВЕДЕНИЯ СЪС СТАЦИОНАР ОТ ОБЛАСТ РУСЕ ЗА ПЕРИОДА 2013 - 2017 г.**

<b>Заведения</b>	<b>2013 г.</b>	<b>2014 г.</b>	<b>2015 г.</b>	<b>2016 г.</b>	<b>2017 г.</b>
УМБАЛ „Канев“ АД	32 111	30 540	30 080	29 782	28 556
МБАЛ „Юлия Вревска” Бяла ЕООД	6 325	6 964	7 159	7 833	7 936
ДПБ - Бяла	1 063	1 088	1 111	1 014	1 097
УМБАЛ „Медика Русе” ООД	4 654	8 729	11 807	15 423	17 354
СБАЛФРМ „Медика“ ООД	3 003	3 261	3 180	3 264	3 264
СБАЛК „Медика Кор“ ЕАД	2 313	2 310	2 596	3 018	3 083
КОЦ - Русе ЕООД	9 795	11 222	12 925	7 799	7 269
СБАЛПФЗ „Д-р Д. Граматиков“ Русе ЕООД	2 868	3 122	3 003	3 072	3 133
ЦПЗ - Русе ЕООД	3 802	3 918	3 961	2 226	2 239
<b>Общо за областта</b>	<b>65 934</b>	<b>71 154</b>	<b>75 822</b>	<b>73431</b>	<b>73931</b>

**ИЗПОЛЗВАЕМОСТ НА ЛЕГЛАТА /ПРОЦЕНТ СПРЯМО НОРМАТИВА/  
В ЛЕЧЕБНИТЕ ЗАВЕДЕНИЯ СЪС СТАЦИОНАР В ОБЛАСТ РУСЕ  
ПРЕЗ ПЕРИОДА 2013 - 2017 ГОДИНА**

Заведения	2013 г.		2014 г.		2015 г.		2016 г.		2017 г.	
	дни	%	дни	%	дни	%	дни	%	дни	%
УМБАЛ "Канев" АД	308	84,38	308	84,38	313	85,75	295	80,82	273	74,79
МБАЛ "Юлия Вревска" Бяла ЕООД	308	84,38	317	86,85	327	89,59	357	97,81	321	87,95
ДПБ - Бяла	203	55,62	223	61,10	213	58,36	224	61,37	227	62,19
УМБАЛ "Медика Русе" ООД	100	27,40	166	45,48	157	43,01	193	52,88	197	53,97
СБАЛФРМ "Медика" ООД	309	84,66	340	93,15	268	73,42	326	89,32	263	72,05
СБАЛК "Медика Кор" ЕАД	176	48,22	189	51,78	210	57,53	341	93,42	232	63,56
КОЦ - Русе ЕООД	328	89,86	284	77,81	276	75,62	227	62,19	211	57,81
СБАЛПФЗ "Д-р Д. Граматиков" Русе ЕООД	250	68,49	256	70,14	239	65,48	243	66,58	246	67,40
ЦПЗ - Русе ЕООД	337	92,33	339	92,88	341	93,42	342	93,70	242	66,30
<b>Общо за областта</b>	<b>272</b>	<b>74,52</b>	<b>278</b>	<b>76,16</b>	<b>268</b>	<b>73,42</b>	<b>269</b>	<b>73,70</b>	<b>252</b>	<b>69,04</b>

**СРЕДЕН ПРЕСТОЙ НА ЕДИН БОЛЕН В ЛЕЧЕБНИТЕ ЗАВЕДЕНИЯ СЪС СТАЦИОНАР  
ОТ ОБЛАСТ РУСЕ ПРЕЗ ПЕРИОДА 2013 – 2017 г.**

<b>ЗАВЕДЕНИЯ</b>	<b>2013 г.</b>	<b>2014 г.</b>	<b>2015 г.</b>	<b>2016 г.</b>	<b>2017 г.</b>
УМБАЛ „Канев“ АД	5,48	5,49	5,48	5,30	5,2
МБАЛ „Юлия Вревска“ Бяла ЕООД	5,12	4,78	4,79	4,79	5,0
ДПБ - Бяла	55,50	55,45	51,76	53,13	55,8
УМБАЛ „Медика Русе“ ООД	2,51	2,90	3,19	3,55	3,5
СБАЛФРМ "Медика" ООД	7,21	7,30	7,17	9,00	7,3
СБАЛК "Медика кор" ЕАД	3,04	3,27	3,24	4,52	3,4
КОЦ - Русе ЕООД	4,58	3,82	3,23	4,10	3,8
СБАЛПФЗ „Д-р Д. Граматиков“ Русе ЕООД	8,01	7,40	6,93	6,96	6,8
ЦПЗ - Русе ЕООД	15,53	15,14	17,89	17,66	17,6
<b>ОБЩО ЗА ОБЛАСТТА</b>	<b>6,59</b>	<b>6,23</b>	<b>6,05</b>	<b>5,99</b>	<b>5,9</b>

**ОБОРОТ НА ЛЕГЛАТА В ЛЕЧЕБНИТЕ ЗАВЕДЕНИЯ СЪС СТАЦИОНАР ОТ ОБЛАСТ РУСЕ  
ПРЕЗ ПЕРИОДА 2013 - 2017 г.**

<b>ЗАВЕДЕНИЯ</b>	<b>2013 г.</b>	<b>2014 г.</b>	<b>2015 г.</b>	<b>2016 г.</b>	<b>2017 г.</b>
УМБАЛ „Канев“ АД	56,24	56,24	57,08	56	52
МБАЛ „Юлия Вревска” Бяла ЕООД	60,24	66,32	68,18	75	65
ДПБ - Бяла	3,66	4,03	4,11	4	4
УМБАЛ „Медика Русе” ООД	39,78	57,43	49,20	54	56
СБАЛФРМ „Медика“ ООД	42,90	46,58	37,41	36	36
СБАЛК „Медика Кор” ЕАД	57,82	57,75	64,90	75	69
КОЦ - Русе ЕООД	71,50	74,32	85,60	55	55
СБАЛПФЗ „Д-р Д. Граматиков“ Русе ЕООД	31,17	34,69	34,52	35	36
ЦПЗ - Русе ЕООД	21,72	22,39	19,04	19	19
<b>ОБЩО ЗА ОБЛАСТТА</b>	<b>41,29</b>	<b>44,58</b>	<b>44,26</b>	<b>45</b>	<b>43</b>

**ЛЕТАЛИТЕТ (%) В ЛЕЧЕБНИТЕ ЗАВЕДЕНИЯ СЪС СТАЦИОНАР  
ОТ ОБЛАСТ РУСЕ ПРЕЗ ПЕРИОДА 2013 – 2017 г.**

<b>Заведения</b>	<b>2013 г.</b>	<b>2014 г.</b>	<b>2015 г.</b>	<b>2016 г.</b>	<b>2017 г.</b>
УМБАЛ „Канев“ АД	1,98	2,27	2,28	2,22	2,4
МБАЛ ”Юлия Вревска” Бяла ЕООД	1,56	1,74	1,63	2,02	1,8
ДПБ - Бяла	0,45	0,66	0,73	0,81	0,2
УМБАЛ „Медика Русе” ООД	0,45	0,38	0,50	0,63	0,6
СБАЛФРМ „Медика” ООД	0,24	0,25	0,22	0,15	0,1
СБАЛК „Медика Кор” ЕАД	1,60	1,86	1,70	1,73	1,5
КОЦ - Русе ЕООД	0,66	1,45	1,27	2,18	2,3
СБАЛПФЗ „Д-р Д. Граматиков“ Русе ЕООД	1,67	1,33	1,04	1,63	1,6
ЦПЗ - Русе ЕООД	0,14	0,05	0,03	0,09	0,0
<b>ОБЩО ЗА ОБЛАСТТА</b>	<b>1,40</b>	<b>1,57</b>	<b>1,48</b>	<b>1,64</b>	<b>1,7</b>

**Дейност на лечебните заведения със стационар от Област Русе**

Видове заведения	2017 г.									
	Средногодишен бр. легла	Постъпили болни	Изписани болни	Умрели	Преминали болни	Проведени леглодни	Използваемост на леглата (дни)	Оборот на леглата	Среден престой на 1 лекуван болен	Леталитет (%)
<b>Общо</b>	<b>1 723</b>	<b>73157</b>	<b>71971</b>	<b>1211</b>	<b>73931</b>	<b>434297</b>	<b>252</b>	<b>43</b>	<b>5,9</b>	<b>1,7</b>
<b>Държавни и общински многопрофилни болници</b>										
УМБАЛ "Канев" АД	549	28276	27643	694	28556	149658	273	52	5,2	2,4
МБАЛ "Юлия Вревска" Бяла ЕООД	123	7863	7718	141	7936	39423	321	65	5,0	1,8
<b>Специализирани болници</b>										
ДПБ -БЯЛА	270	943	912	2	1097	61241	227	4	55,8	0,2
СБАЛПФЗ "Д-р Д. Граматиков" Русе ЕООД	87	3074	3040	48	3133	21369	246	36	6,8	1,6
<b>Други лечебни заведения</b>										
КОЦ - Русе ЕООД	132	7262	7090	169	7269	27843	211	55	3,8	2,3
ЦПЗ - Русе ЕООД	115	2141	2140	0	2239	39296	342	19	17,6	0,0
<b>Частни лечебни заведения</b>										
УМБАЛ "Медика Русе" ООД	312	17284	17145	108	17354	61330	197	56	3,5	0,6
СБАЛК "Медика Кор" ЕАД	45	3066	3031	47	3083	10451	232	69	3,4	1,5
СБАЛФРМ "Медика" ООД	90	3248	3252	2	3264	23686	263	36	7,3	0,1



## **РАЗДЕЛ VI**

### **ФИНАНСИРАНЕ И ЗАПЛАЩАНЕ ТРУДА**

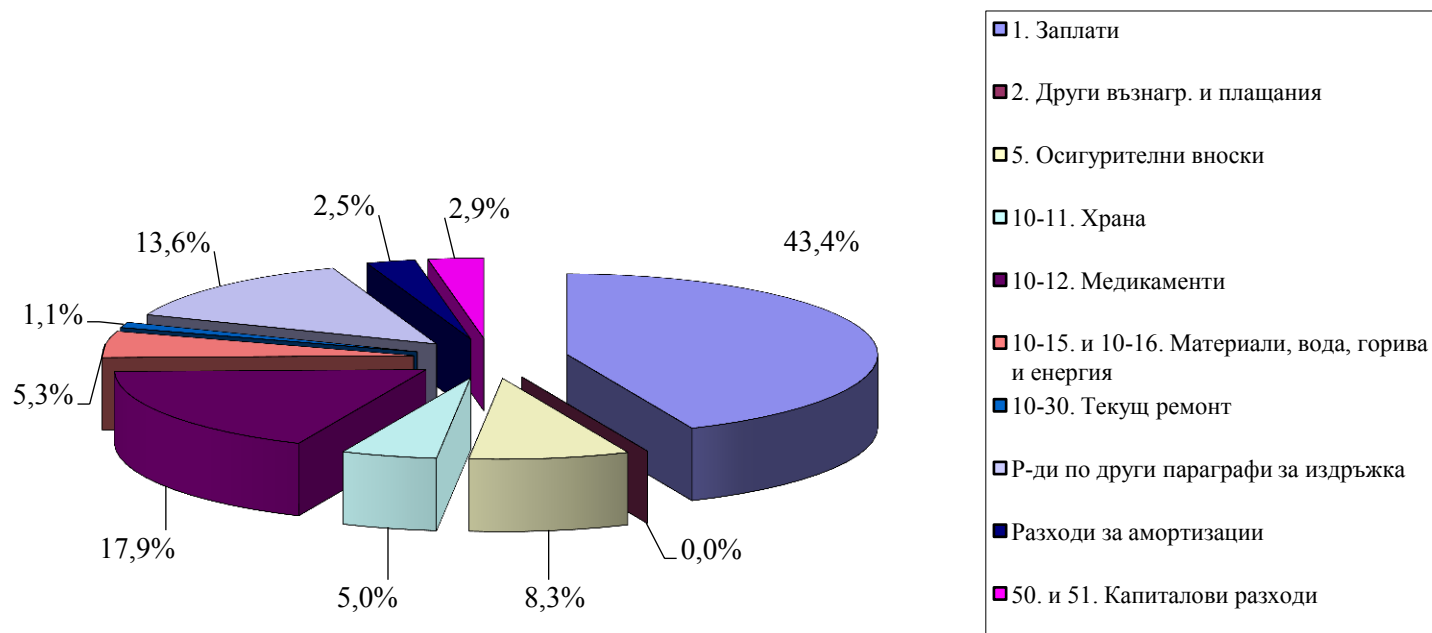
## СПРАВКА

за фактическите разходи и структурата им по параграфи в  
специализираните центрове и СБАЛПФЗ от област Русе за 2015, 2016 и 2017 г.

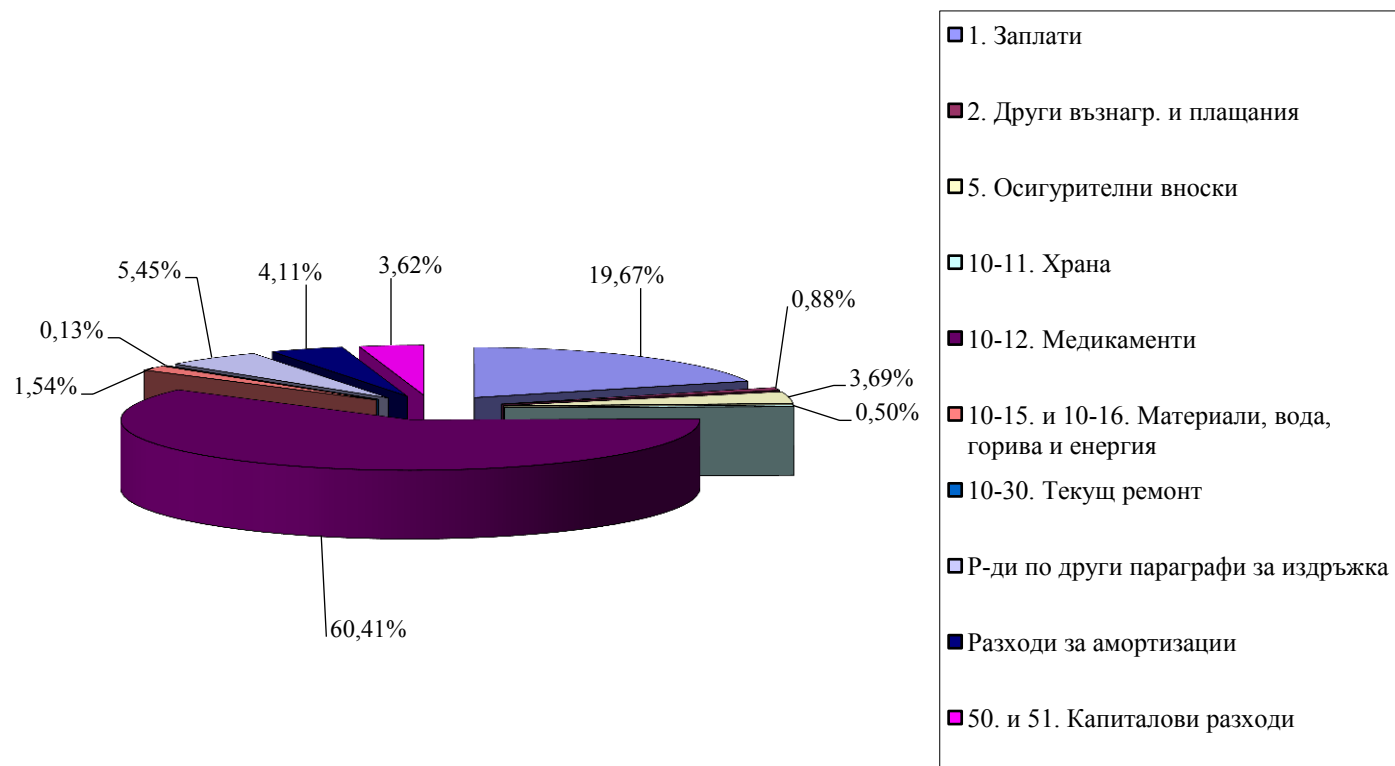
ПАРАГРАФИ	СБАЛПФЗ Русе ЕООД					
	2015 година		2016 година		2017 година	
	Общо за заведението		Общо за заведението		Общо за заведението	
	сума в лева	отн. дял в %	сума в лева	отн. дял в %	сума в лева	отн. дял в %
1. Заплати	986034	50,43	957632	43,43	953081	43,42
2. Други възнагр. и плащания		0,00		0,00		0,00
5. Осигурителни вноски	177996	9,10	173583	7,87	182427	8,31
10-11. Храна	108462	5,55	109885	4,98	108724	4,95
10-12. Медикаменти	248977	12,73	362770	16,45	393560	17,93
10-15. и 10-16. Материали, вода, горива и енергия	150978	7,72	175058	7,94	115385	5,26
10-30. Текущ ремонт		0,00	44809	2,03	23622	1,08
Р-ди по други параграфи за издръжка	167131	8,55	267773	12,14	299188	13,63
Разходи за амортизации	65475	3,35	50510	2,29	55810	2,54
<b>Всичко текущи разходи:</b>	<b>1905053</b>	<b>97,43</b>	<b>2142020</b>	<b>97,13</b>	<b>2131797</b>	<b>97,12</b>
50. и 51. Капиталови разходи	50215	2,57	63224	2,87	63127	2,88
<b>Всичко разходи:</b>	<b>1955268</b>	<b>100,00</b>	<b>2205244</b>	<b>100,00</b>	<b>2194924</b>	<b>100,00</b>

ПАРАГРАФИ	КОЦ Русе ЕООД						ЦПЗ Русе ЕООД					
	2015 година		2016 година		2017 година		2015 година		2016 година		2017 година	
	Общо за заведението		Общо за заведението		Общо за заведението		Общо за заведението		Общо за заведението		Общо за заведението	
	сума в лева	отн. дял в %	сума в лева	отн. дял в %	сума в лева	отн. дял в %	сума в лева	отн. дял в %	сума в лева	отн. дял в %	сума в лева	отн. дял в %
1. Заплати	3939320	23,76	3801734	20,07	3990934	19,67	1827541	56,25	1968883	55,04	2296934	60,87
2. Други възнагр. и плащания	366226	2,21	101668	0,54	178473	0,88	62681	1,93	87566	2,45	83309	2,21
5. Осигурителни вноски	731146	4,41	888899	4,69	748746	3,69	323110	9,94	339143	9,48	393843	10,44
10-11. Храна	118077	0,71	113894	0,60	101965	0,50	152734	4,70	155957	4,36	150683	3,99
10-12. Медикаменти	8877753	53,55	11381556	60,08	12256329	60,41	96942	2,98	92164	2,58	95222	2,52
10-15. и 10-16. Материали, вода, горива и енергия	295778	1,78	365274	1,93	312615	1,54	371388	11,43	437973	12,24	182910	4,85
10-30. Текущ ремонт	41742	0,25	62789	0,33	25582	0,13	129	0,00	654	0,02	4226	0,11
Р-ди по други параграфи за издръжка	587400	3,54	910689	4,81	1105729	5,45	343744	10,58	423561	11,84	457880	12,14
Разходи за амортизации	1217278	7,34	983097	5,19	833521	4,11	69623	2,14	61347	1,71	62199	1,65
<b>Всичко текущи разходи:</b>	<b>16174720</b>	<b>97,56</b>	<b>18609600</b>	<b>98,24</b>	<b>19553894</b>	<b>96,38</b>	<b>3247892</b>	<b>99,97</b>	<b>3567248</b>	<b>99,71</b>	<b>3727206</b>	<b>98,78</b>
50. и 51. Капиталови разходи	404385	2,44	333921	1,76	733630	3,62	1079	0,03	10235	0,29	46010	1,22
<b>Всичко разходи:</b>	<b>16579105</b>	<b>100,00</b>	<b>18943521</b>	<b>100,00</b>	<b>20287524</b>	<b>100,00</b>	<b>3248971</b>	<b>100,00</b>	<b>3577483</b>	<b>100,00</b>	<b>3773216</b>	<b>100,00</b>

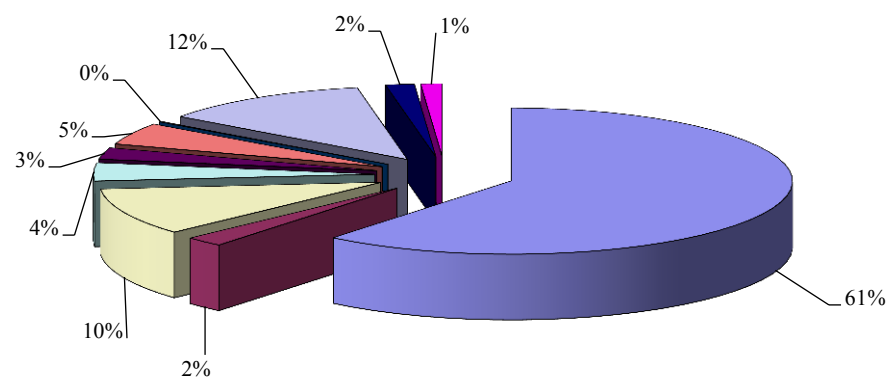
## Структура на фактическите разходи в СБАЛПФЗ - Русе за 2017 година



## Структура на фактическите разходи в КОЦ - Русе за 2017 година



## Структура на фактическите разходи в ЦПЗ - Русе за 2017 година

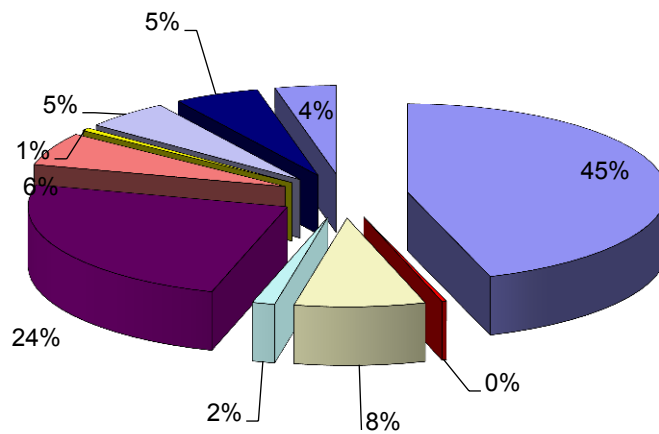


- 1. Заплати
- 2. Други възнагр. и плащания
- 5. Осигурителни вноски
- 10-11. Храна
- 10-12. Медикаменти
- 10-15. и 10-16. Материали, вода, горива и енергия
- 10-30. Текущ ремонт
- Р-ди по други параграфи за издръжка
- Разходи за амортизации
- 50. и 51. Капиталови разходи

**СПРАВКА**  
за фактическите разходи и структурата им по параграфи в УМБАЛ "Канев" АД  
и МБАЛ-Бяла ЕООД за 2015, 2016 и 2017 година

ПАРАГРАФИ	УМБАЛ "Канев" АД						МБАЛ - Бяла ЕООД					
	2015 година		2016 година		2017 година		2015 година		2016 година		2017 година	
	сума в лева	отн. дял в %	сума в лева	отн. дял в %	сума в лева	отн. дял в %	сума в лева	отн. дял в %	сума в лева	отн. дял в %	сума в лева	отн. дял в %
1. Заплати	12360016	43,82	13093366	35,57	13299207	44,85	1960332	44,84	2207688	43,82	2374870	38,80
2. Други възнагр. и плащания	137469	0,49	0	0,00	81965	0,28	7589	0,17	83365	1,65	125906	2,06
5. Осигурителни вноски	2218106	7,86	2325273	6,32	2418318	8,15	357205	8,17	413568	8,21	480675	7,85
10-11. Храна	352828	1,25	342221	0,93	419666	1,42	140570	3,22	159220	3,16	188444	3,08
10-12. Медикаменти	5737885	20,34	6816859	18,52	7209087	24,31	541938	12,40	561406	11,14	620177	10,13
10-15. и 10-16. Материали, вода, горива и енергия	2685188	9,52	1727923	4,69	1786393	6,02	412517	9,44	430861	8,55	476506	7,78
10-30. Текущ ремонт	119369	0,42	165285	0,45	160210	0,54	25910	0,59	22278	0,44	46070	0,75
Р-ди по други параграфи за издръжка	1758429	6,23	1812786	4,92	1580558	5,33	231332	5,29	350464	6,96	349908	5,72
Разходи за амортизации	1807591	6,41	1980745	5,38	1575734	5,31	604828	13,83	632996	12,56	670600	10,95
<b>Всичко текущи разходи:</b>	<b>27176881</b>	<b>96,35</b>	<b>28264456</b>	<b>76,79</b>	<b>28531139</b>	<b>96,21</b>	<b>4282221</b>	<b>97,95</b>	<b>4861846</b>	<b>96,50</b>	<b>5333156</b>	<b>87,12</b>
50. и 51. Капиталови разходи	1028163	3,65	8545352	23,21	1124792	3,79	89788	2,05	176386	3,50	788296	12,88
<b>Всичко разходи:</b>	<b>28205044</b>	<b>100,00</b>	<b>36809808</b>	<b>100,00</b>	<b>29655932</b>	<b>100,00</b>	<b>4372009</b>	<b>100,00</b>	<b>5038232</b>	<b>100,00</b>	<b>6121452</b>	<b>100,00</b>

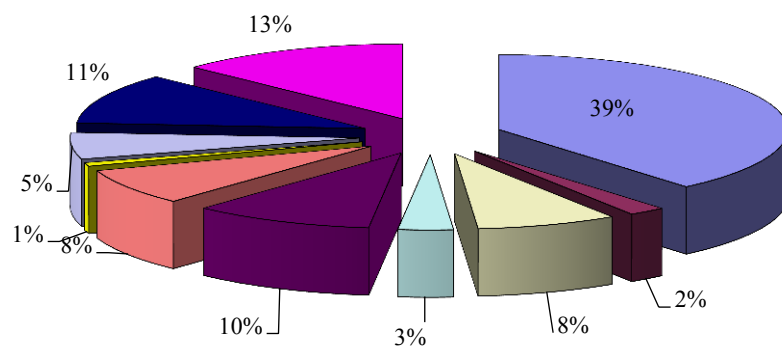
## Структура на фактическите разходи по параграфи в УМБАЛ "Канев" АД през 2017 година



- 1. Заплати
- 2. Други възнагр. и плащания
- 5. Осигурителни вноски
- 10-11. Храна
- 10-12. Медикаменти
- 10-15. и 10-16. Материали, вода, горива и енергия
- 10-30. Текущ ремонт
- P-ди по други параграфи за издръжка
- Разходи за амортизации
- 50. и 51. Капиталови разходи



Структура на фактическите разходи в МБАЛ - Бяла за 2017 година



- 1. Заплати
- 2. Други възнагр. и плащания
- 5. Осигурителни вноски
- 10-11. Храна
- 10-12. Медикаменти
- 10-15. и 10-16. Материали, вода, горива и енергия
- 10-30. Текущ ремонт
- Р-ди по други параграфи за издръжка
- Разходи за амортизации
- 50. и 51. Капиталови разходи

**СПРАВКА**  
**ЗА ИКОНОМИЧЕСКИТЕ И СТАТИСТИЧЕСКИ ПОКАЗАТЕЛИ ЗА ДЕЙНОСТТА НА**  
**УМБАЛ, МБАЛ, ДПБ, СПЕЦИАЛИЗИРАНИТЕ ЦЕНТРОВЕ И СБАЛПФЗ В ОБЛАСТ РУСЕ**  
**ПРЕЗ 2015, 2016 И 2017 ГОДИНА**

Лечебни заведения	брой преминали болни			среден разход на един преминал болен в лева			брой реализирани леглодни			среден разход на един леглоден в лева		
	2015 г.	2016 г.	2017 г.	2015 г.	2016 г.	2017 г.	2015 г.	2016 г.	2017 г.	2015 г.	2016 г.	2017 г.
УМБАЛ "Канев"	30080	29782	28556	903,49	949,04	1038,52	164764	157879	149658	164,94	179,03	198,16
МБАЛ - Бяла	7159	7833	7936	598,16	620,69	771,35	34308	37522	39423	124,82	129,57	155,28
СБАЛПФЗ Русе	3003	3072	3133	634,38	697,27	700,58	20817	21372	21369	91,51	100,23	102,72
КОЦ - Русе	12925	7799	7269	1251,43	2386,15	2790,96	41754	31985	27843	387,38	581,82	728,64
ЦПЗ - Русе	3961	2226	2239	819,97	1602,54	1685,22	70872	39316	39296	45,83	90,73	96,02
ДПБ - Бяла	1111	1014	1097	1651,45	1796,63	2044,72	57507	53869	61241	31,91	33,82	36,63


Лечебни заведения	средногодишен брой легла			среден разход на едно легло в лева			среден разход на един лекарствен в лева			среден разход на един храноден в лева		
	2015 г.	2016 г.	2017 г.	2015 г.	2016 г.	2017 г.	2015 г.	2016 г.	2017 г.	2015 г.	2016 г.	2017 г.
УМБАЛ "Канев"	527	535	549	51569,03	52830,76	54018,09	34,82	43,18	48,17	2,14	2,17	2,80
МБАЛ - Бяла	105	105	123	40783,06	46303,30	49767,90	15,80	14,96	15,73	4,10	4,24	4,78
СБАЛПФЗ Русе	87	88	87	21897,16	24341,14	25229,01	11,96	16,97	18,42	5,21	5,14	5,09
КОЦ - Русе	151	141	132	107117,35	131982,98	153693,36	212,62	355,84	440,19	2,83	3,56	3,66
ЦПЗ - Русе	208	115	115	15614,87	31019,55	32810,57	1,37	2,34	2,42	2,16	3,97	3,83
ДПБ - Бяла	270	270	270	6795,41	6747,33	8307,61	1,21	0,49	1,37	1,51	1,82	1,85

## СПРАВКА

за числеността на персонала и размера на достигнатите средни месечни brutни работни  
заплати в здравеопазването за текущо възнаграждение през 2017 г. в Област Русе

ОБЩИНИ	Планова численост към 31.12.2017 г.				Достигнати СМБРЗ през 2017 г. в лева			
	общо	в това число			общо	в това число		
		висш персонал	спец. по Здравни грижи	друг персонал		висш персонал	спец. по Здравни грижи	друг персонал
<b>Общо за региона</b>	<b>2581,25</b>	<b>527,75</b>	<b>1131,25</b>	<b>922,25</b>	<b>1057,36</b>	<b>1758,97</b>	<b>1021,71</b>	<b>699,61</b>
в това число:								
<b>1.Община Борово</b>	<b>4</b>	<b>0</b>	<b>4</b>	<b>0</b>	<b>645,00</b>		<b>645,00</b>	
Яслени групи към ДГ	2	0	2	0	650,00	0,00	650,00	0,00
Др. дейности /УДЗ/	2	0	2	0	640,00	0,00	640,00	0,00
<b>2.Община Бяла</b>	<b>212</b>	<b>54</b>	<b>85</b>	<b>73</b>	<b>1006,46</b>	<b>1532,99</b>	<b>973,08</b>	<b>655,84</b>
МБАЛ - Бяла	205	54	81	70	1002,21	1532,99	982,17	656,73
Яслени групи към ДГ и др. дейности	7	0	4	3	723,00	0,00	789,00	635,00
<b>3.Община Ветово</b>	<b>18</b>	<b>0</b>	<b>13</b>	<b>5</b>	<b>571,70</b>		<b>606,22</b>	<b>481,95</b>
Яслени групи към ДГ	9	0	6	3	554,28	0,00	579,71	498,30
Др. дейности	9	0	7	2	584,22	0,00	628,95	457,42
<b>4.Община Две Могили</b>	<b>11</b>		<b>7</b>	<b>4</b>	<b>645,79</b>		<b>709,01</b>	<b>535,15</b>
Самостоятелна ДЯ	7	0	3	4	619,61	0,00	732,23	535,15
Др. дейности	4	0	4	0	691,59	0,00	691,59	0,00

ОБЩИНИ	Планова численост към 31.12.2017 г.				Достигнати СМБРЗ през 2017 г. в лева			
	общо	в това число			общо	в това число		
		висш персонал	спец. по Здравни грижи	друг персонал		висш персонал	спец. по Здравни грижи	друг персонал
<b>5.Община Иваново</b>	<b>3,5</b>		<b>3,5</b>		<b>641,22</b>		<b>641,22</b>	
Др. дейности	3,5		3,5		641,22		641,22	
<b>6.Община Русе</b>	<b>745</b>	<b>108</b>	<b>359</b>	<b>278</b>	<b>1025,37</b>	<b>2105,61</b>	<b>980,94</b>	<b>663,10</b>
СБАЛПФЗ	80	18	45	17	986,00	1372,00	917,00	761,00
КОЦ	194	60	92	42	1665,00	2658,00	1493,00	702,00
ЦПЗ	188	20	58	110	965,00	1562,00	860,00	766,00
ДЯ и яслени групи към ДГ	198	10	79	109	681,00	1199,00	825,00	529,00
Др. дейности	85		85		688,00		688,00	0,00
<b>7.Община Сливо поле</b>	<b>7</b>		<b>7</b>		<b>630,69</b>		<b>630,69</b>	
Яслени групи към ДГ	2		2		648,00		648,00	
Др. дейности	4,5		4,5		623,00		623,00	
<b>8.Община Ценово</b>	<b>2,0</b>		<b>2,0</b>		<b>672,29</b>		<b>672,29</b>	
Др. дейности	2		2		672,29		672,29	
<b>Зав. на центр. подч.</b>	<b>1579,25</b>	<b>365,75</b>	<b>651,25</b>	<b>562,25</b>	<b>1091,90</b>	<b>1689,97</b>	<b>1071,52</b>	<b>726,45</b>
ЦСМП	192	31	84	77	1049,01	1365,94	1118,66	845,43
РЗИ	93	45	23	25	616,58	750,76	499,48	482,48
ДПБ - Бяла	132	11	34	87	858,52	1640,00	1037,00	680,00
УМБАЛ "Канев"	1162,25	278,75	510,25	373,25	1131,49	1879,60	1091,84	729,07



***ЗДРАВЕОПАЗВАНЕ 2017г.***  
***КРАТЪК СТАТИСТИЧЕСКИ СПРАВОЧНИК***

**РУСЕ 2018**